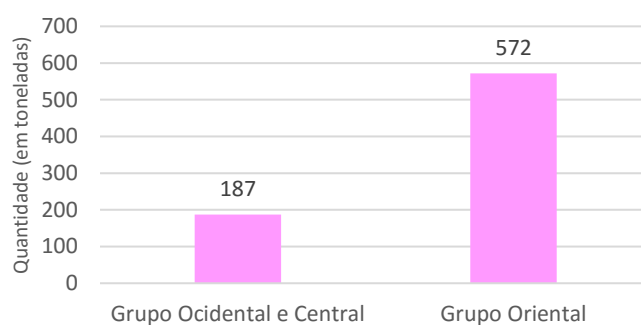
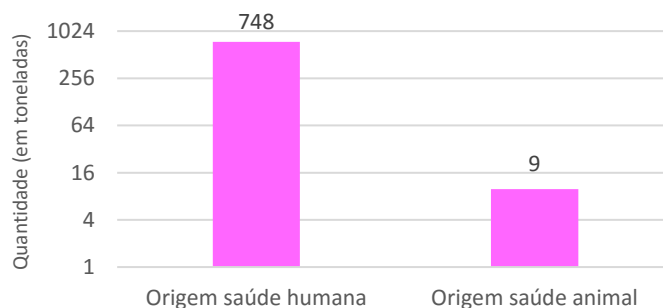


### Estimativa de produção de resíduos hospitalares, em 2015

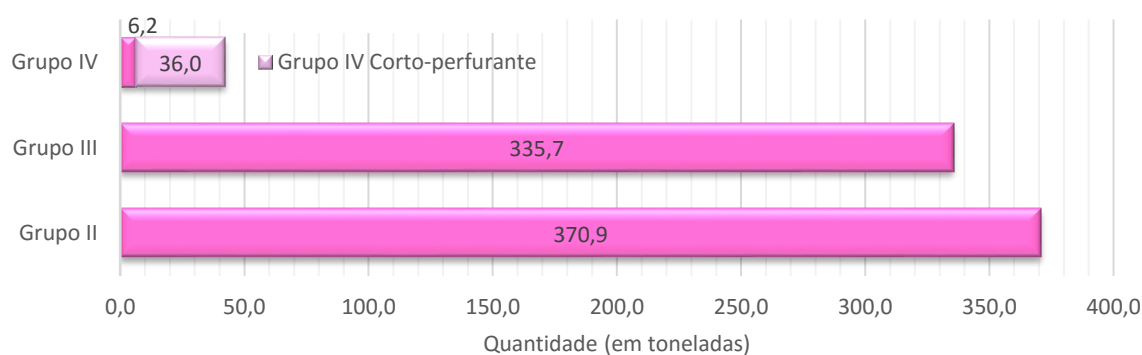


Fonte: SRIR (2015) | Nota: Códigos LER do capítulo 18 respeitante às entradas nas instalações dos operadores regionais.

### Estimativa de produção de resíduos hospitalares, em 2015

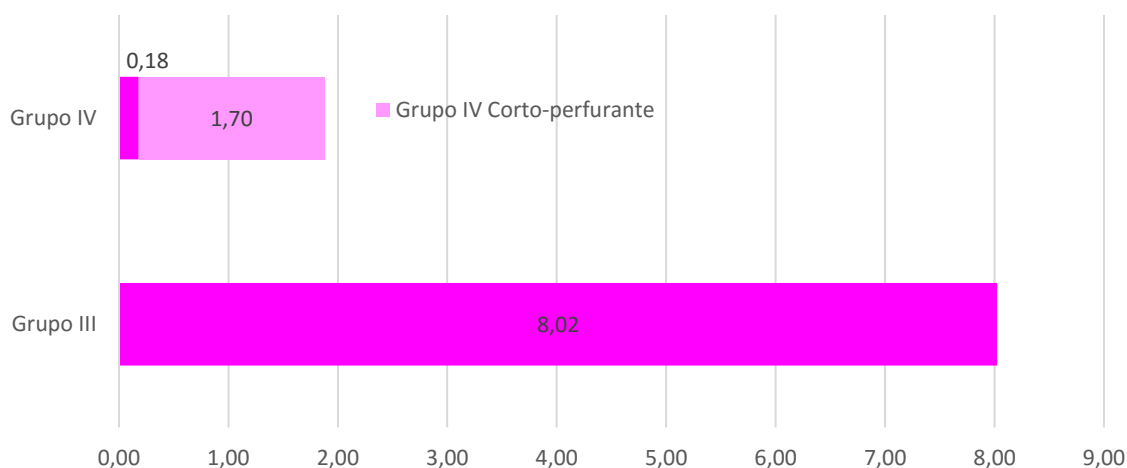


### Estimativa de produção de resíduos hospitalares, em 2015, origem saúde humana



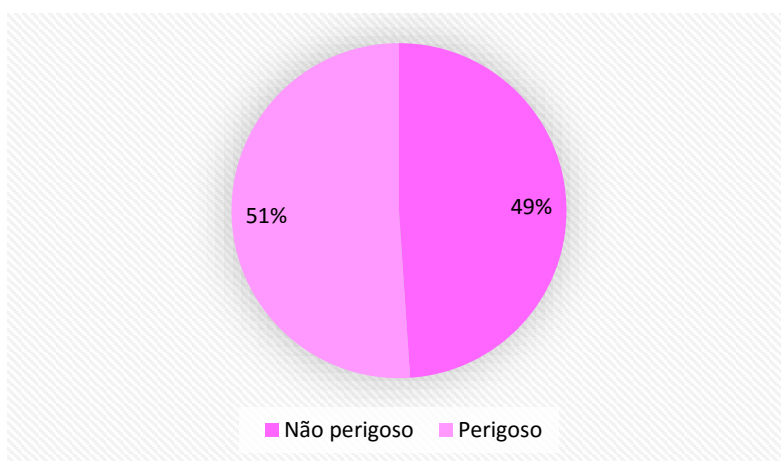
Fonte: SRIR (2015) | Nota: Códigos LER do capítulo 18 01 Resíduos de maternidades e do diagnóstico, tratamento ou prevenção de doenças em seres humanos. Resíduos que deram entrada nas instalações dos operadores regionais.

### Estimativa de produção de resíduos hospitalares, em 2015, origem saúde animal



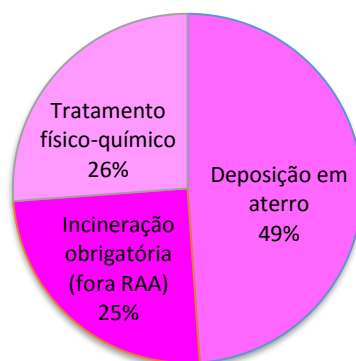
Fonte: SRIR (2015) | Nota: Códigos LER do capítulo 18 02 Resíduos da investigação, diagnóstico, tratamento ou prevenção de doenças em animais.

### Perigosidade da produção de resíduos hospitalares, em 2015



Fonte: SRIR (2015) | Nota: Códigos LER do capítulo 18 respeitante às entradas nas instalações dos operadores regionais.

### Destino final da produção de resíduos hospitalares, em 2015



**Ficha Técnica**

Direção Regional do Ambiente

Rua Cônsul Dabney—Colónia Alemã

Telefone 292 207 300

Fax 292 240 901

info.srir@azores.gov.pt

Mais informações sobre Prevenção e Gestão de Resíduos em : <http://portaldosresiduos.azores.gov.pt>