



Sistema Integrado de Gestão de Resíduos de Embalagens (SIGRE)

Entidade	Novo Verde — Sociedade Gestora de Resíduos de Embalagens, S. A.
Licença	<ul style="list-style-type: none"> • Despacho n.º 1402-D/2016, de 25 de novembro, licença SIGRE • Despacho n.º 2960/2016, de 26 de dezembro, extensão à RAA

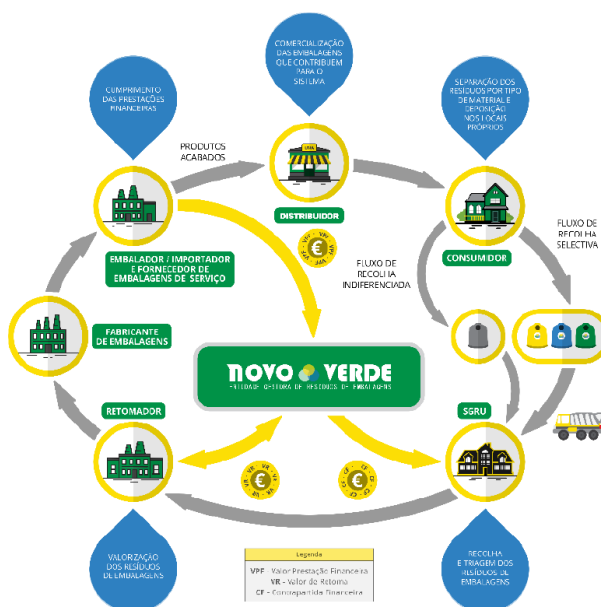
1. Rede de Recolha na RAA

Tabela 1. Sistemas de Gestão de Resíduos Urbanos dos Açores

ILHA	TITULAR
Santa Maria	Centro Processamento de Resíduos (Resiaçores)
São Miguel	MUSAMI (Ecoparque I, II e Nordeste)
Terceira	Resiaçores e Teramb
Graciosa	Centro Processamento de Resíduos (Equiambi)
São Jorge	Centro Processamento de Resíduos (Equiambi)
Pico	Centro Processamento de Resíduos (Resiaçores)
Faial	Centro Processamento de Resíduos (Resiaçores)
Flores	Centro Processamento de Resíduos (Resiaçores)
Corvo	Centro Processamento de Resíduos (Resiaçores)

Fonte: Informação DRA

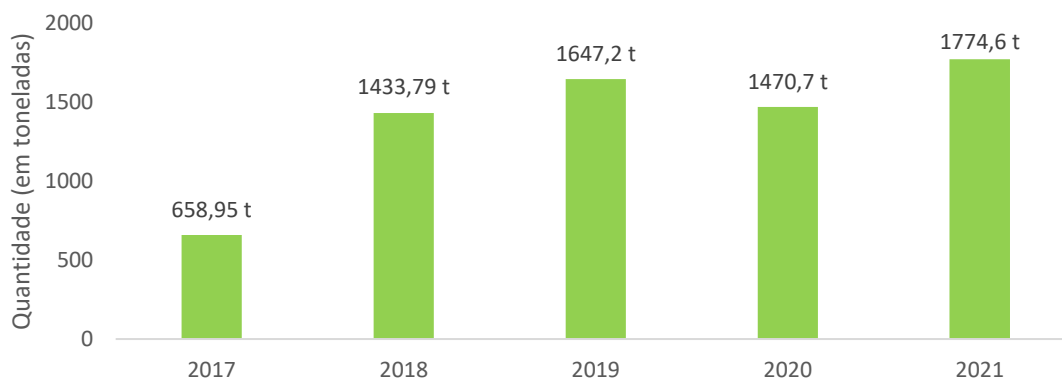
Figura 1. Esquema funcionamento de fluxos do SIGRE gerido pela Novo Verde



Fonte Relatório Novo Verde

2. Retomas

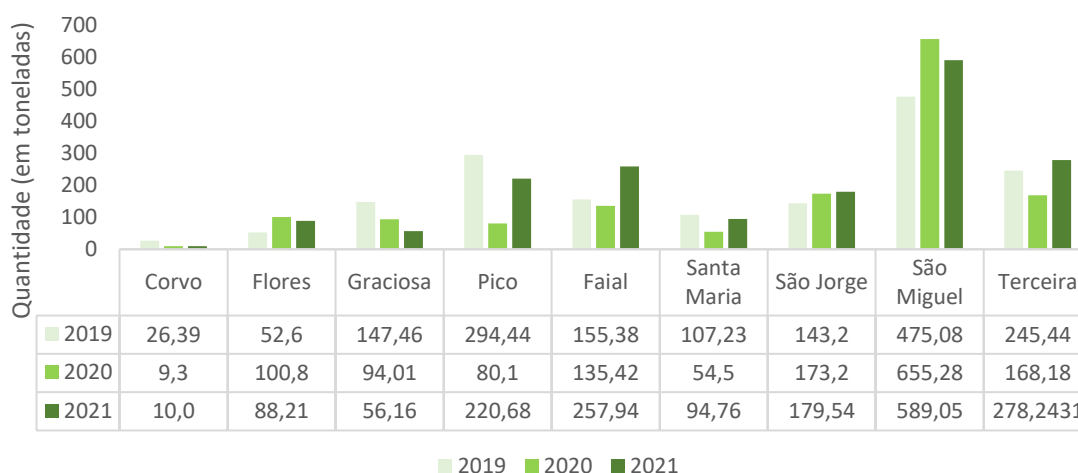
Gráfico 1. Evolução das quantidades totais retomadas dos Açores, por ano



Fonte: SRIR e relatórios de atividade

Em 2020, os quantitativos de embalagens dos SGRU da Região Autónoma dos Açores (RAA) encaminhados para reciclagem, através da Novo Verde, representaram cerca de 3,8% (1774,6t) do total de 46533 toneladas de resíduos de embalagens geridos pela entidade.

Gráfico 2. Quantidades retomadas pela Novo Verde em 2019-2021, por ilha

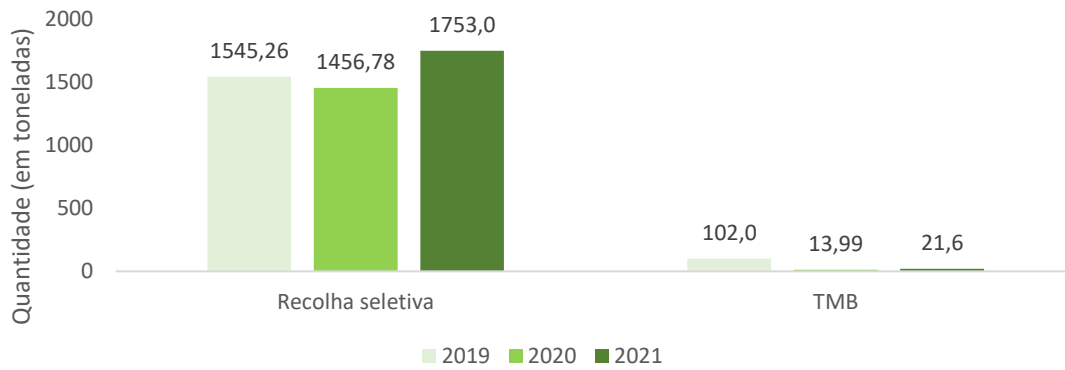


Fonte: SRIR e relatórios de atividade

No geral, as retomas de resíduos de embalagem da Entidade gestora diminuiram na maioria dos SGRU para o ano 2021, representando cada SGRU nas seguintes percentagens: Equiambi-Graciosa (3.16%), Equiambi-S. Jorge (10.12%), Resiaçores-Faial (14.54%), Musami-São Miguel (33.19%), Resiaçores - Corvo (0,56%), Resiaçores - Flores (4.97%), Resiaçores - Pico (12.44%), Resiaçores - Santa Maria (5.34%) e Resiaçores - Terceira (15.68%).

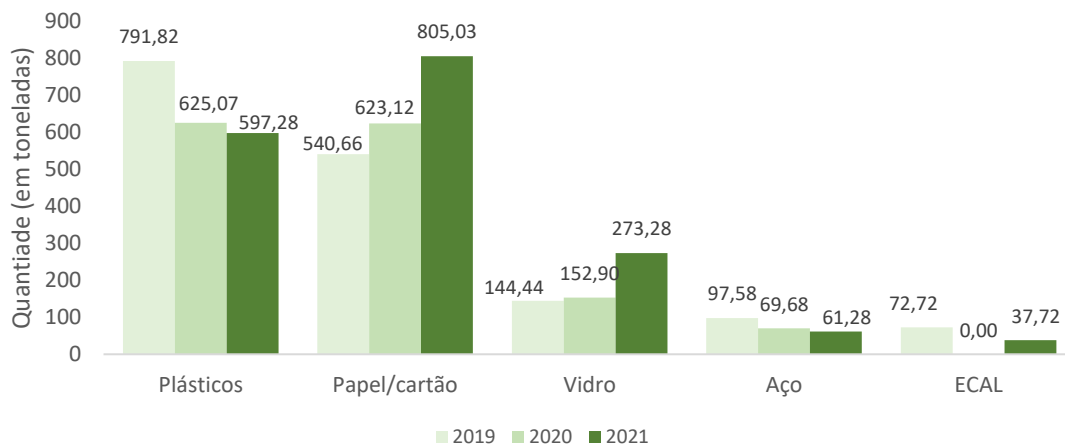
RELATÓRIO DE ATIVIDADES 2021 (RESUMO RAA)

Gráfico 3. Quantidades retomadas entre 2019-2021, por recolha seletiva e TM/TMB



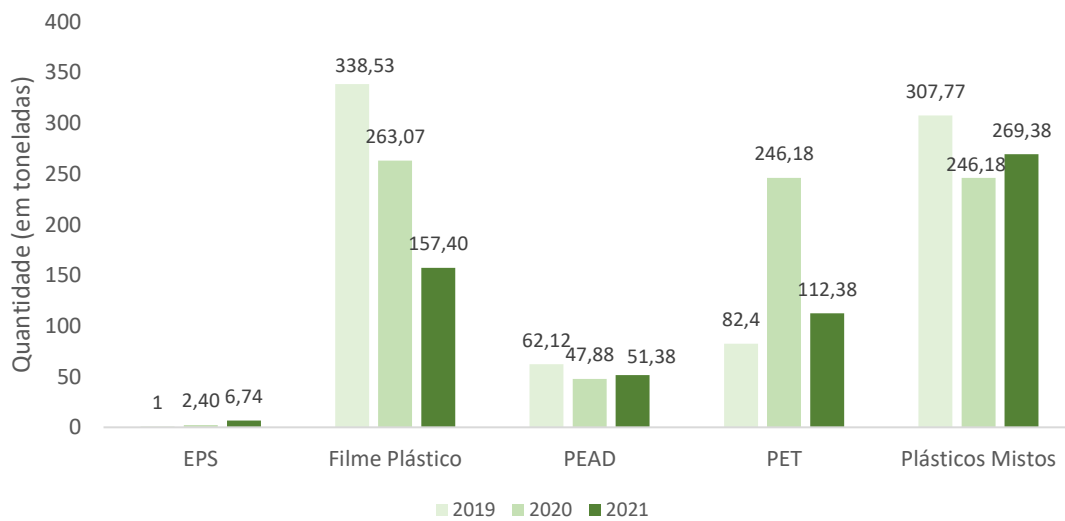
Fonte: SRIR e relatórios de atividade

Gráfico 4. Quantidades retomadas entre 2019 - 2021, por material



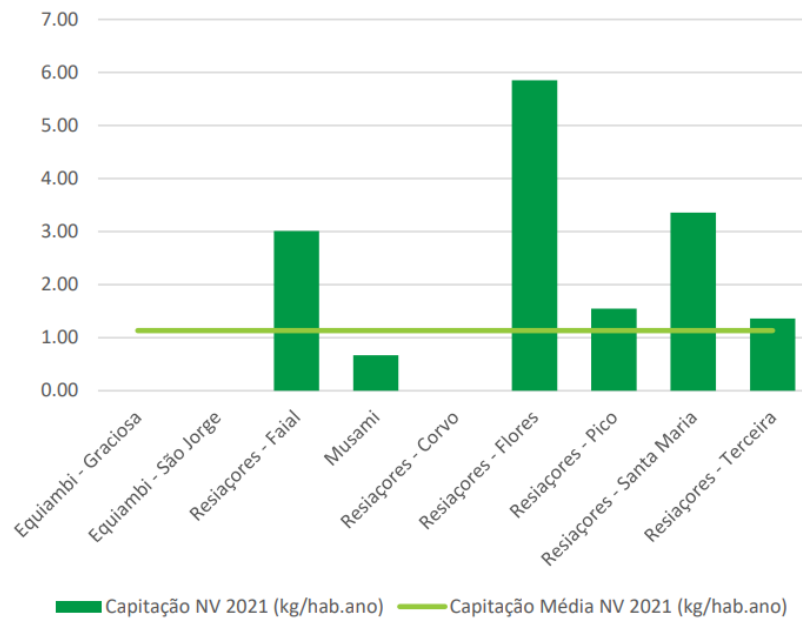
Fonte: SRIR e relatórios de atividade

Gráfico 5. Quantidades retomadas entre 2019 - 2021, por tipologias de plásticos



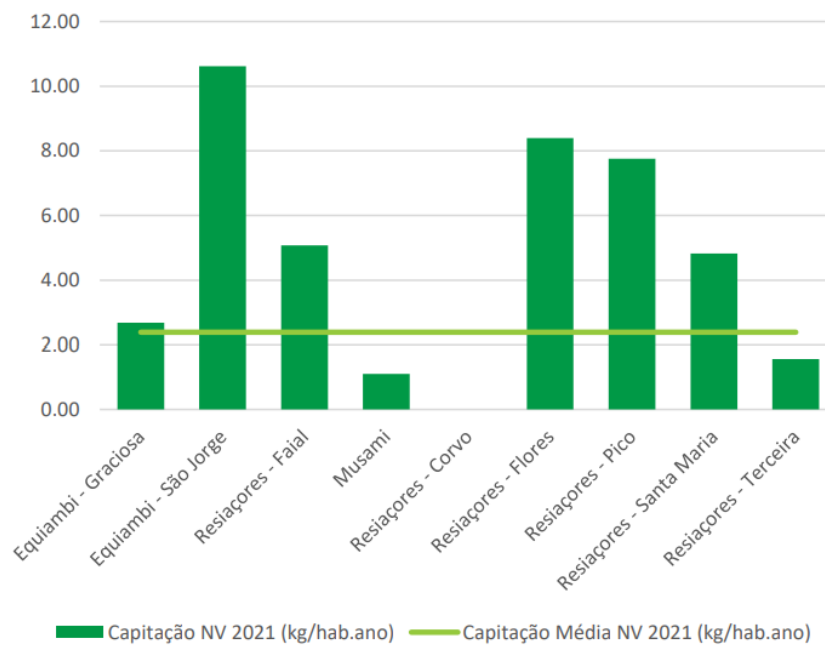
Fonte: SRIR e relatórios de atividade

Gráfico 6. Capitações Vidro – SGRU RAA



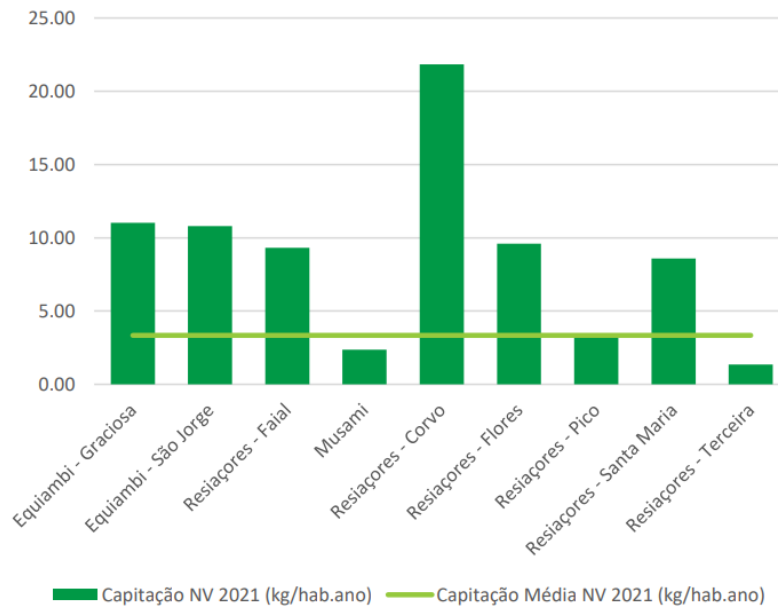
Fonte: Relatórios de atividade

Gráfico 7. Capitações Plástico– SGRU RAA



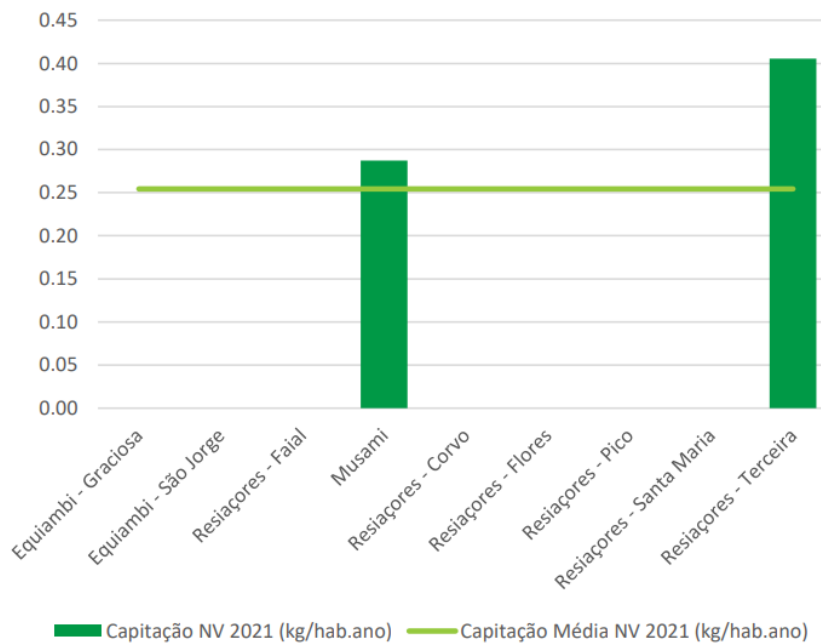
Fonte: Relatórios de atividade

Gráfico 8. Capitações Papel/cartão– SGRU RAA



Fonte: Relatórios de atividade

Gráfico 9. Capitações Aço– SGRU RAA



Fonte: Relatórios de atividade

Fonte

- Mapa de registo no Sistema Regional de Informação sobre Resíduos
- Relatório de atividades Novo Verde