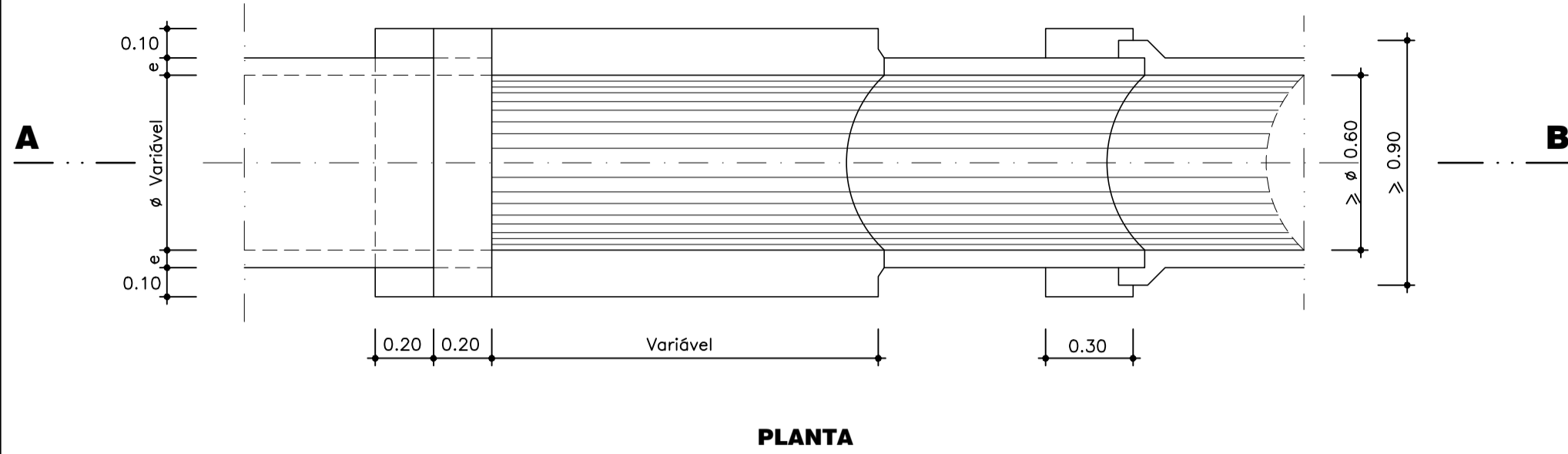


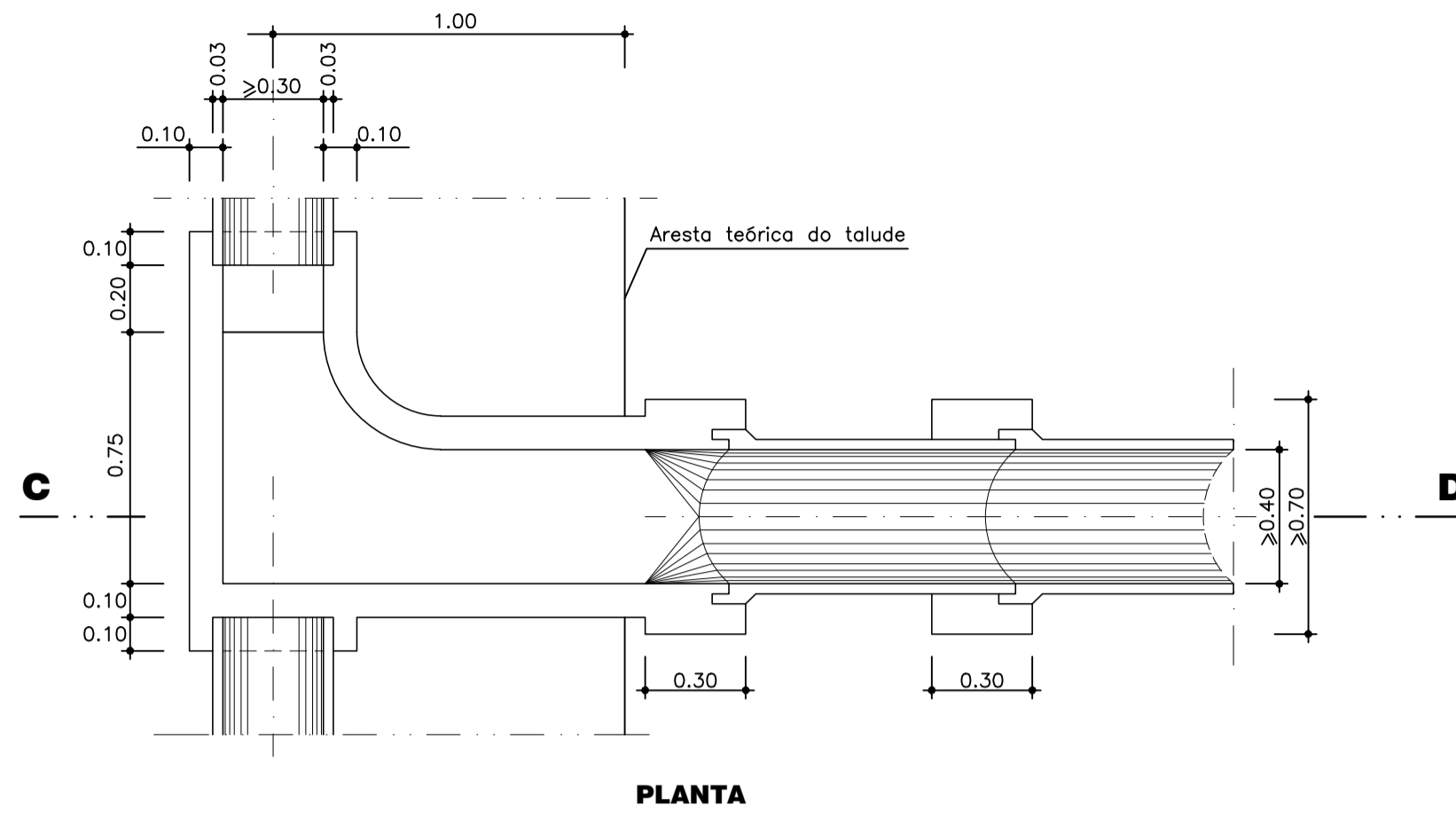
DESCIDA DE ÁGUA EM MEIA-CANA
(COLECTORES DE EVACUAÇÃO LATERAL)

Esc. 1/20



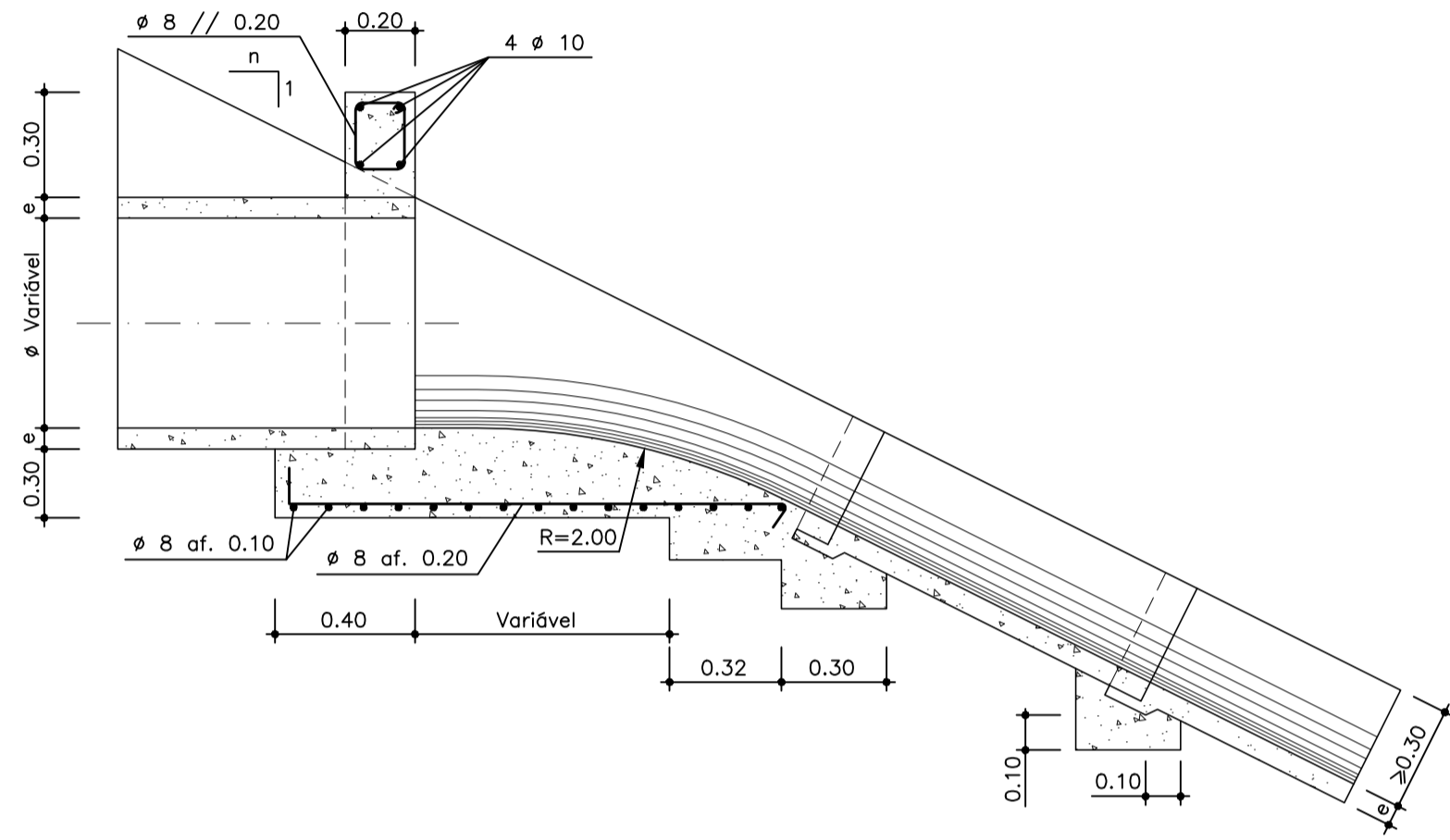
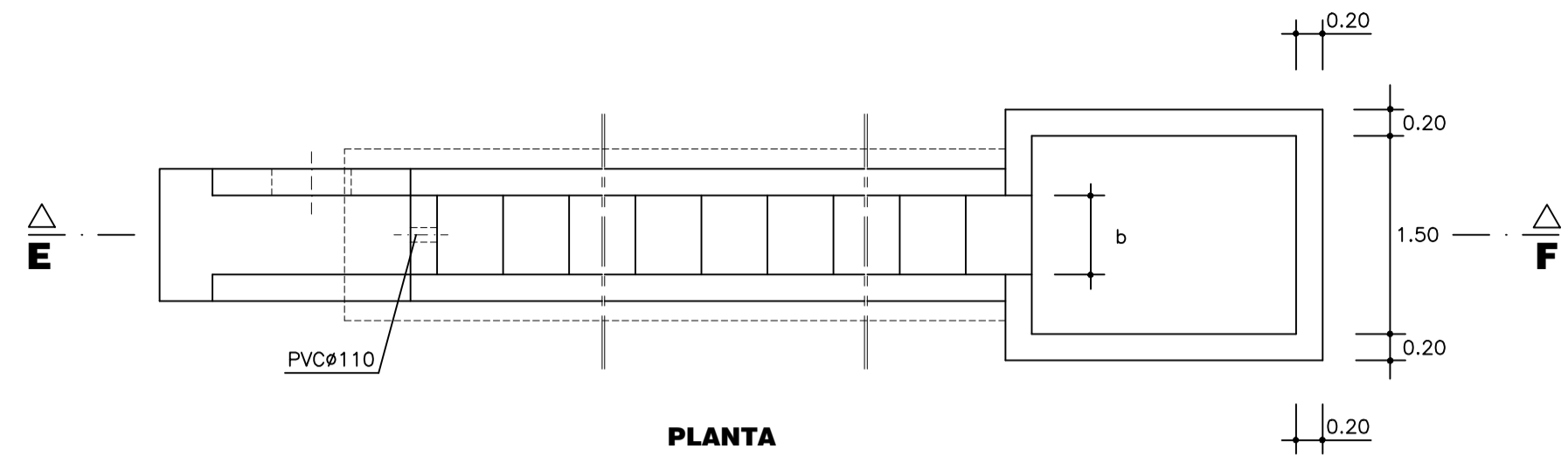
DESCIDA DE ÁGUA EM MEIA-CANA
(VALETAS DE PROTECÇÃO DE TALUDES)

Esc. 1/20

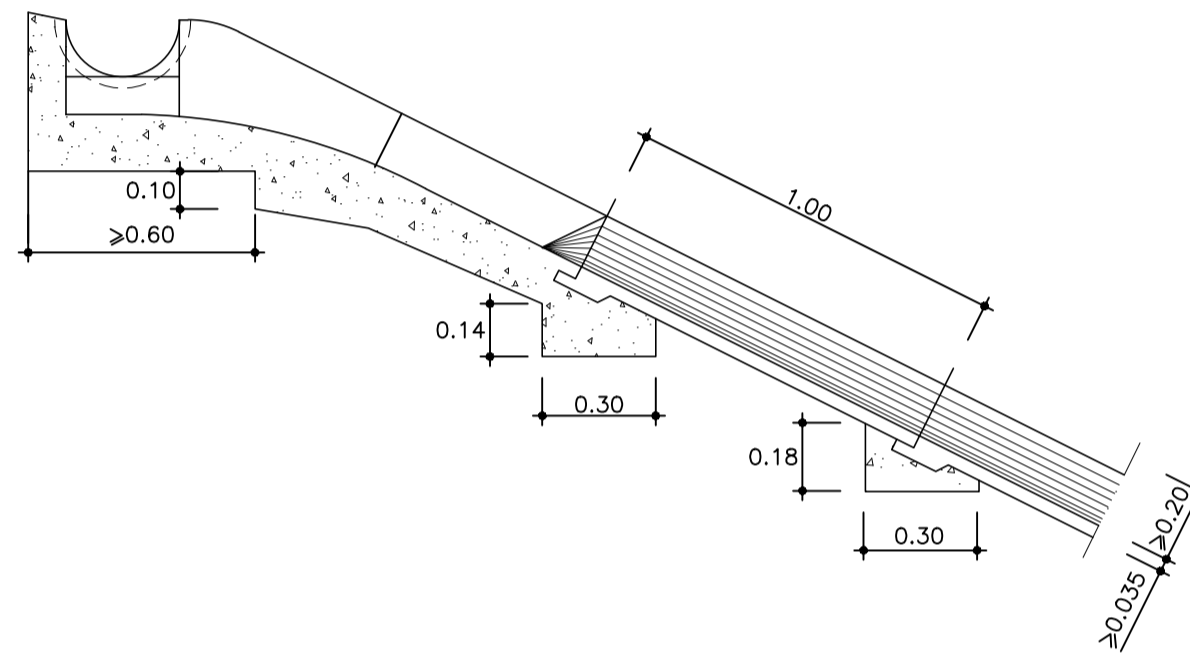


DESCIDA DE ÁGUA EM CANAL

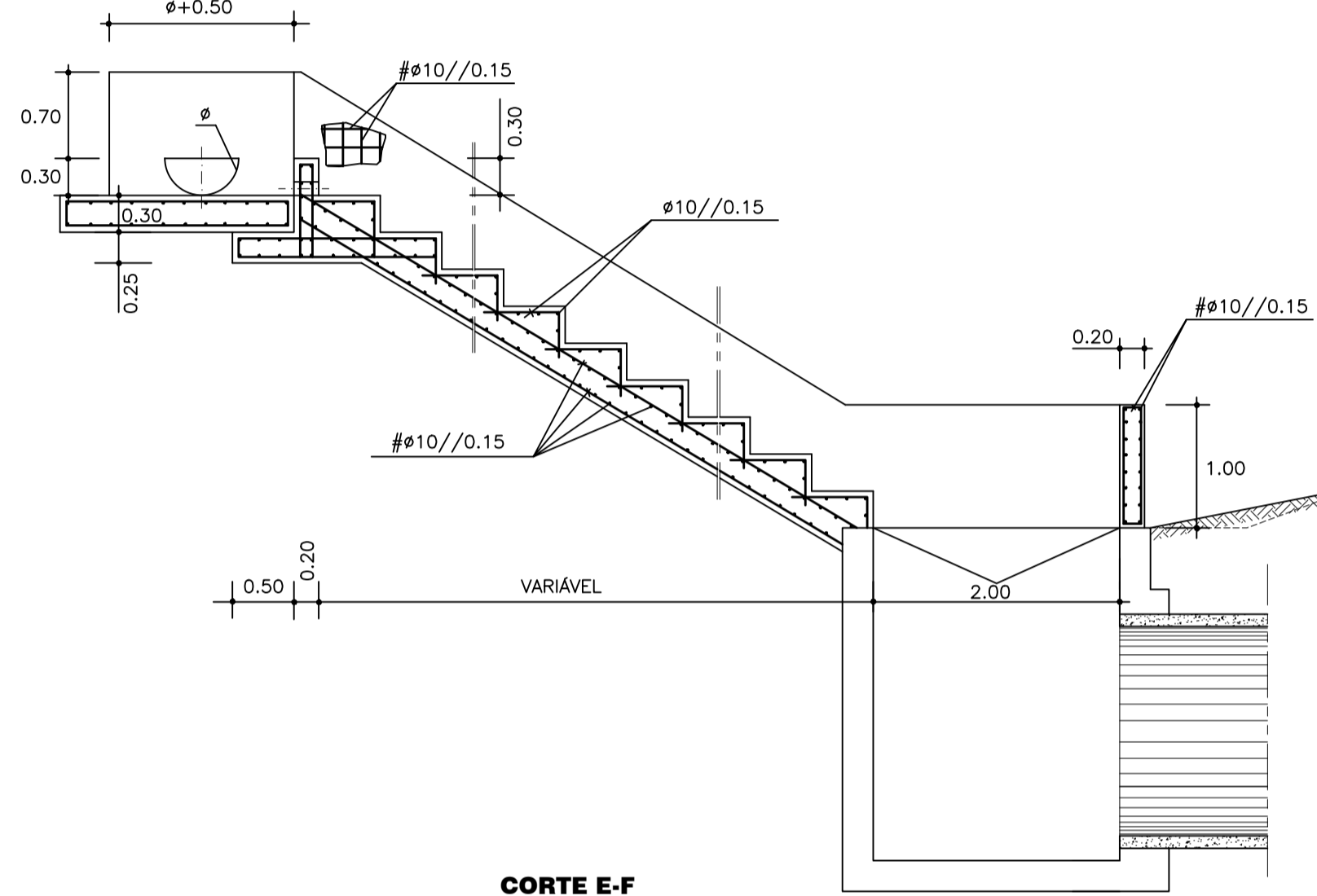
Esc. 1/50



CORTE A-B



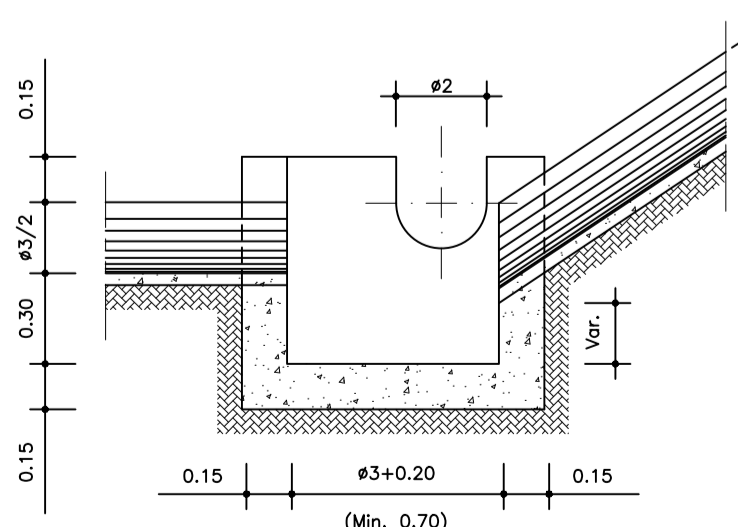
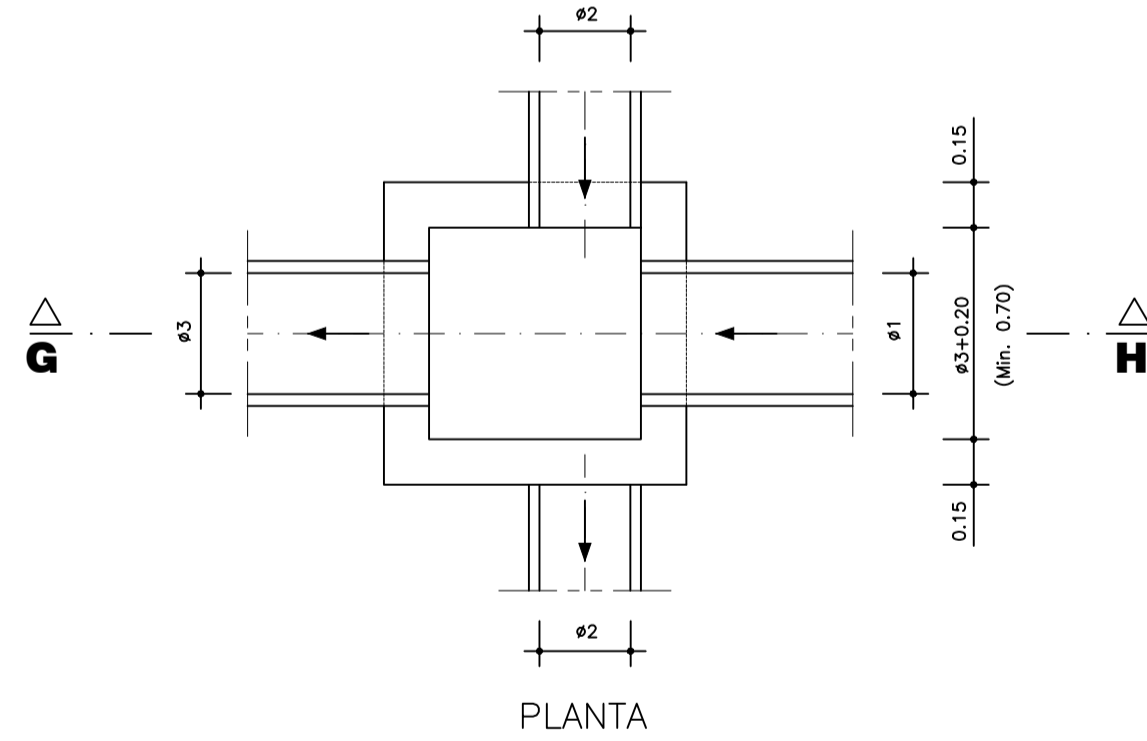
CORTE C-D



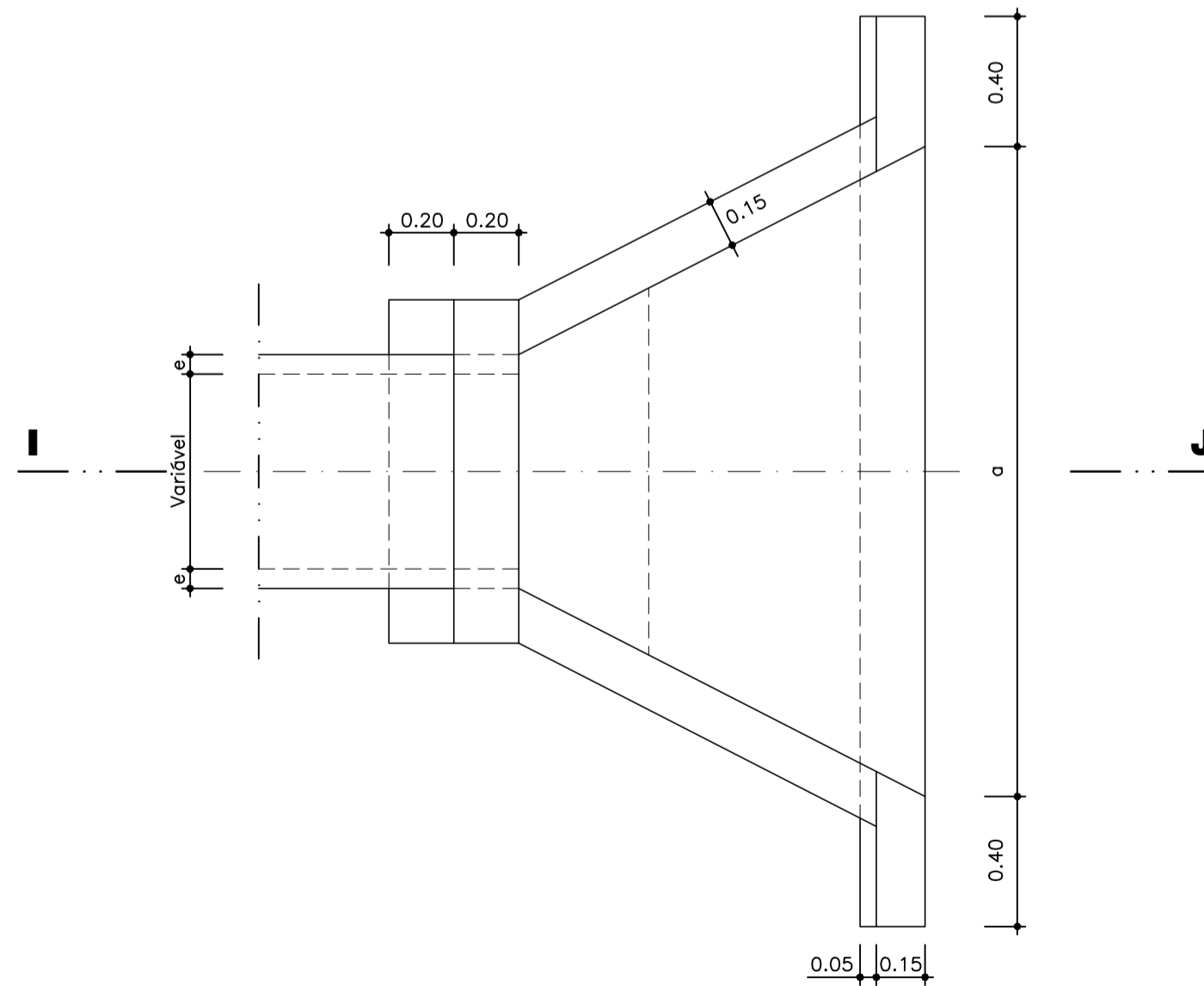
CORTE E-F

CAIXA DE LIGAÇÃO

Esc. 1/25



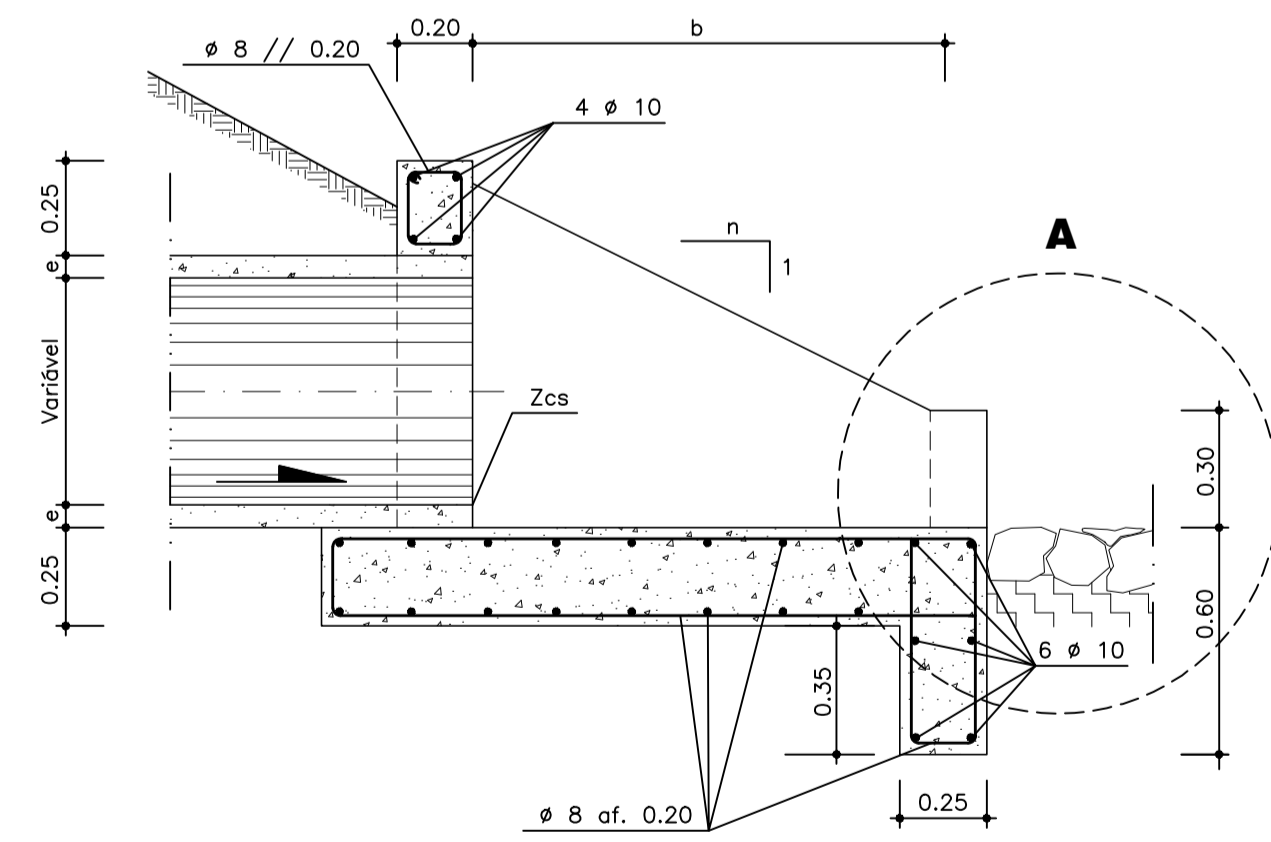
CORTE G-H



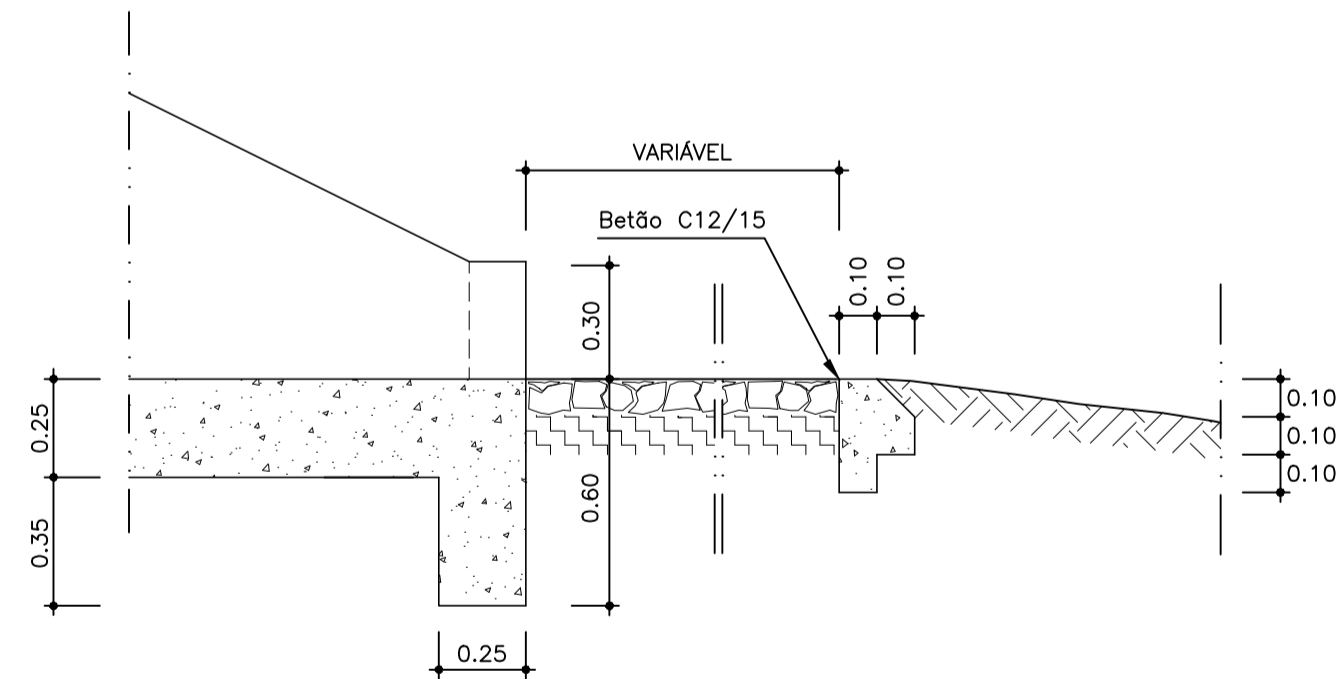
PLANTA

BOCA DE SAÍDA

Esc. 1/20



CORTE I-J



PORMENOR A

MATERIAIS:
BETÃO: C20/25
AÇO: A400NR
RECOBRIMENTO DE ARMADURAS: 0.05m

NOTA:
NO CASO DE EXISTIR VALA DE PÉ DE TALUDE, OS DISSIPADORES DE ENERGIA
DEVERÃO SER ALONGADOS DE MANEIRA A ABRANGEREM A MESMA.

Ø (m)	a (m)	b (m)
0.40	1.25	0.65
0.50	1.55	0.85
0.60	1.85	1.00
0.70	2.20	1.15
0.80	2.50	1.35



GOVERNO REGIONAL DOS AÇORES
SECRETARIA REGIONAL DOS TRANSPORTES E OBRAS PÚBLICAS
DIRECÇÃO REGIONAL DAS OBRAS PÚBLICAS E COMUNICAÇÕES



PROJECTOS E CONSULTORIA
DE ENGENHARIA, LDA.

Proj.:
Des.:
Verif.:
Aprov.:

CORREÇÃO DA E.R. 9-2ª NO
PORTAL DO VENTO – S. MIGUEL

Escala numérica
1/20 1/25 1/50
Escala gráfica
(m)

Subst.

Subst. por:

PROJETO DE EXECUÇÃO
DRENAGEM
DESCIDAS DE ÁGUA E BOCAS DE SAÍDA

Número:
POVE-PE-21-06
Data:
JUN/2018
Folha:
01/01