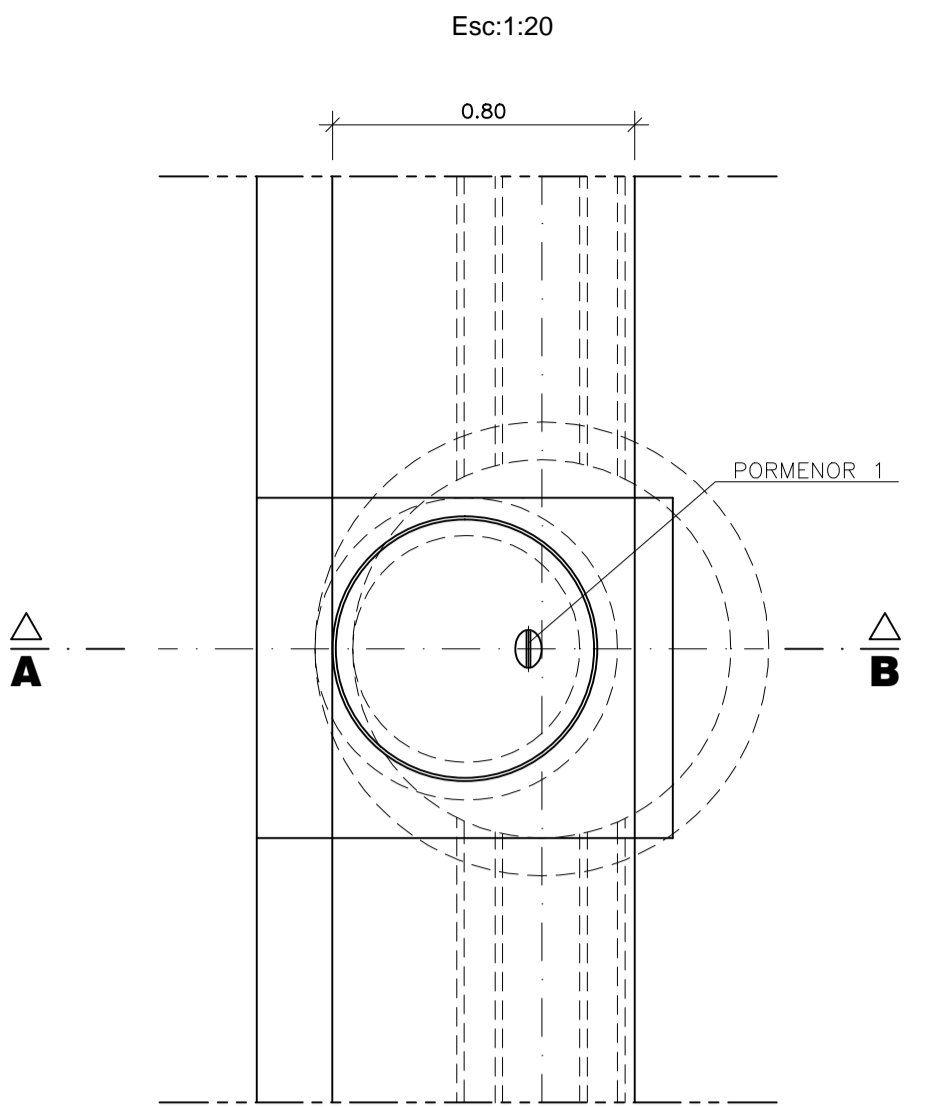
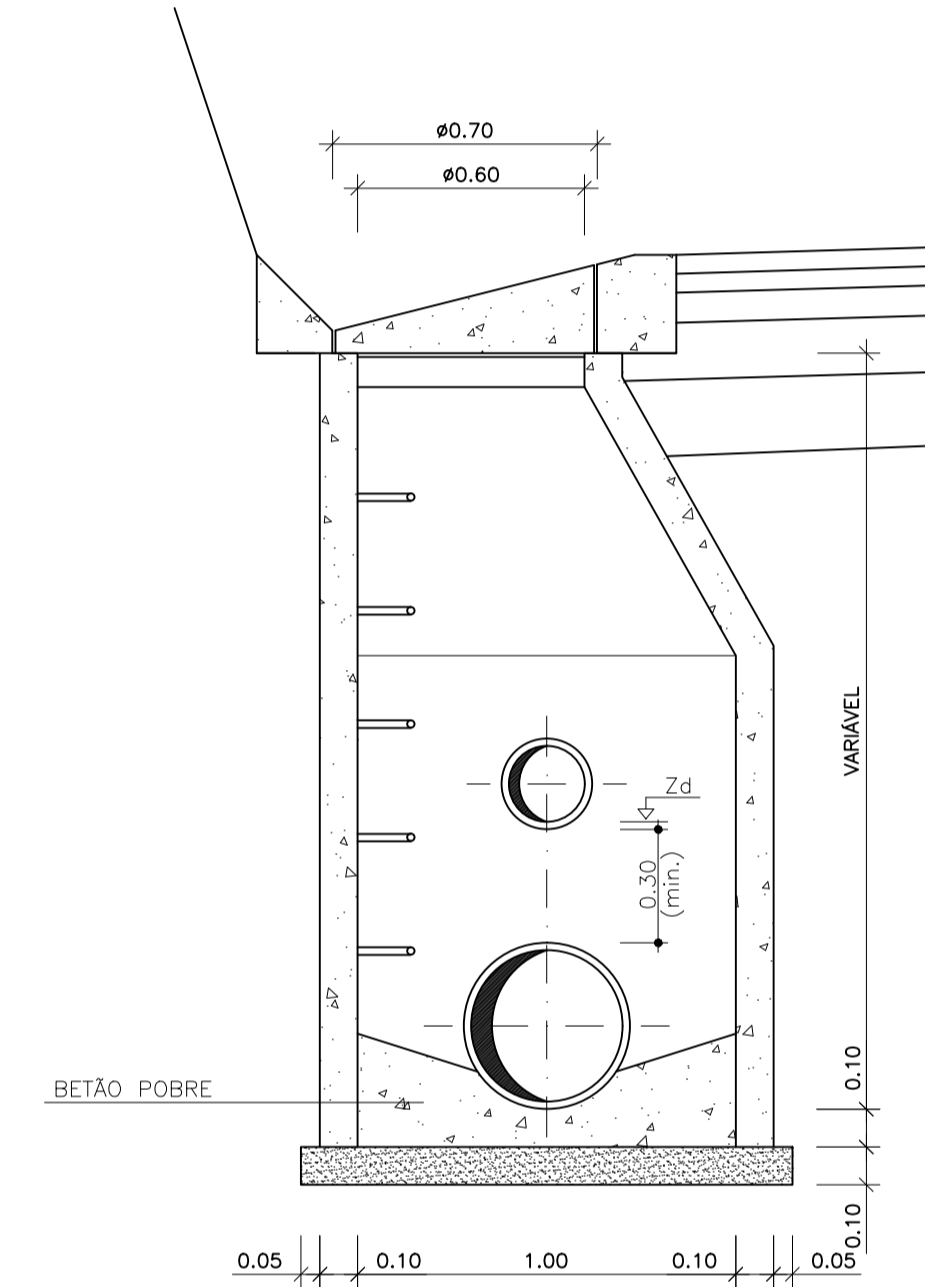


CAIXA DE VISITA PARA DRENO E COLECTOR

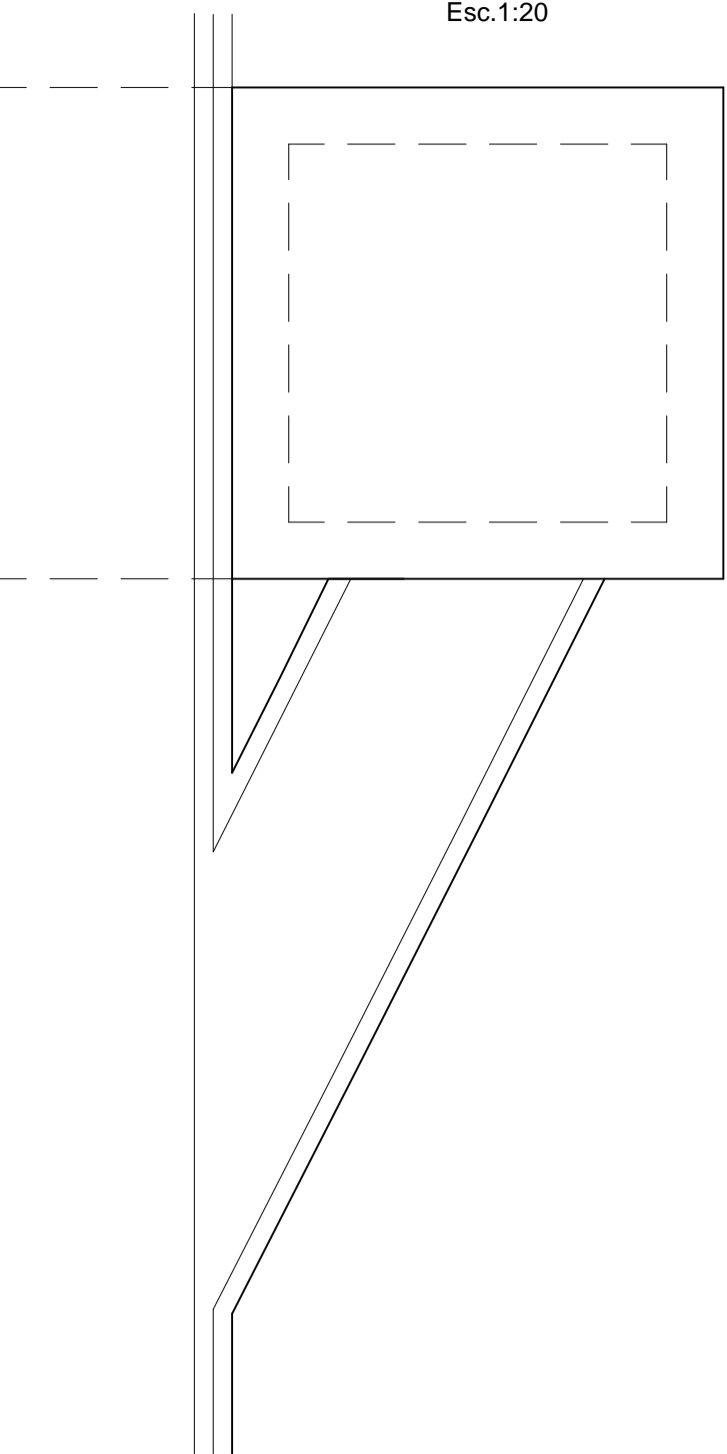


PLANTA

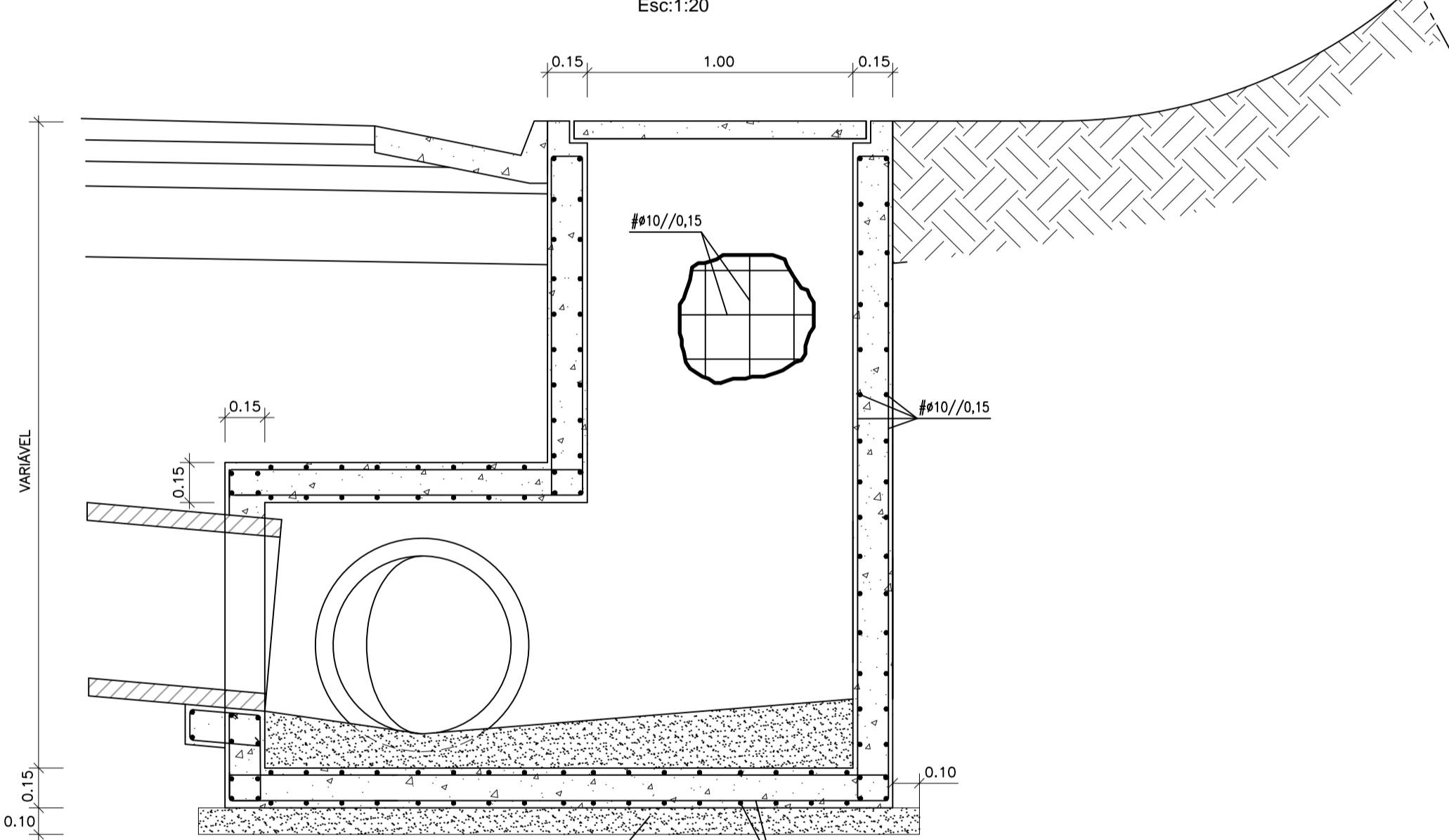


CORTE A-B

CAIXA DE VISITA COM RECEÇÃO DA VALETA



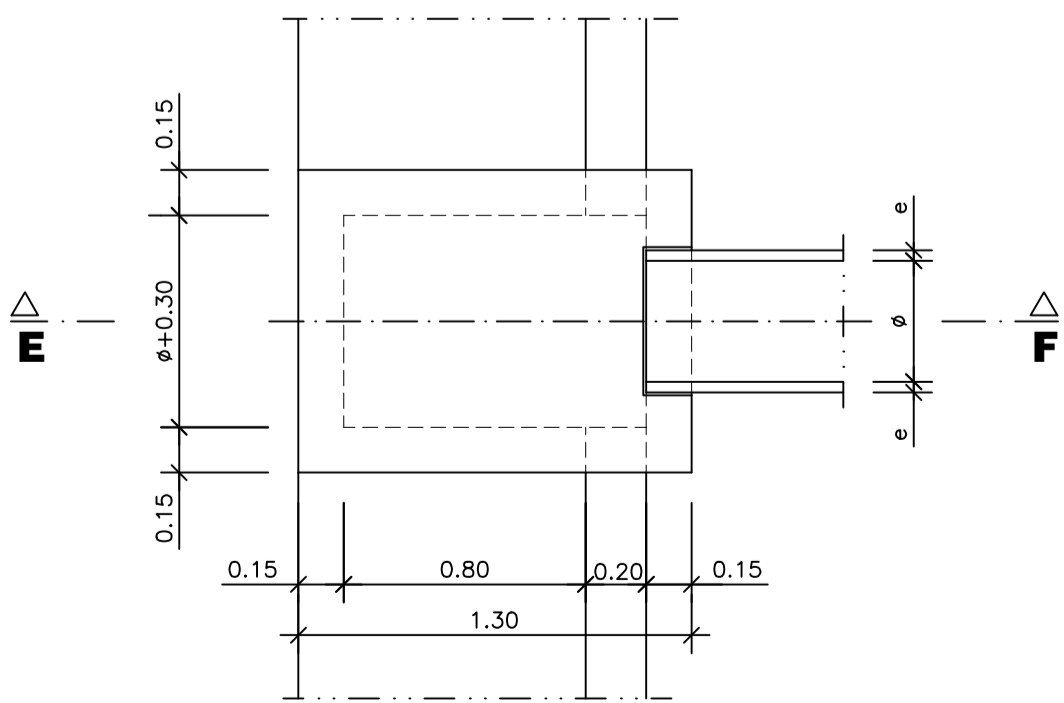
PLANTA



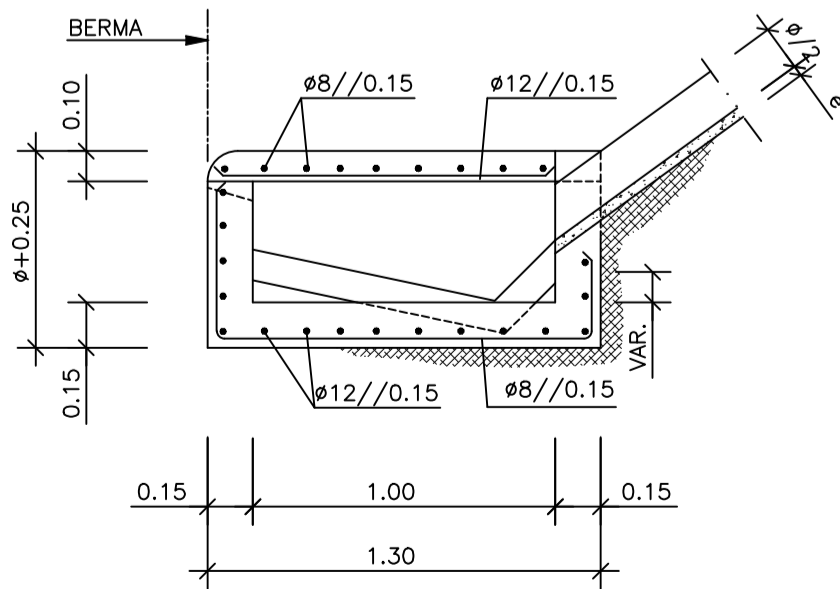
CORTE C-D

CAIXA DE LIGAÇÃO DA DESCIDA DE ÁGUA EM TALUDE À VALETA REVESTIDA A BETÃO

Esc. 1/25



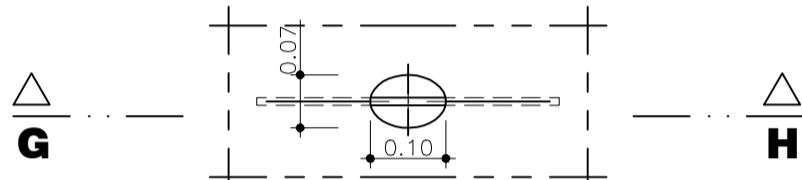
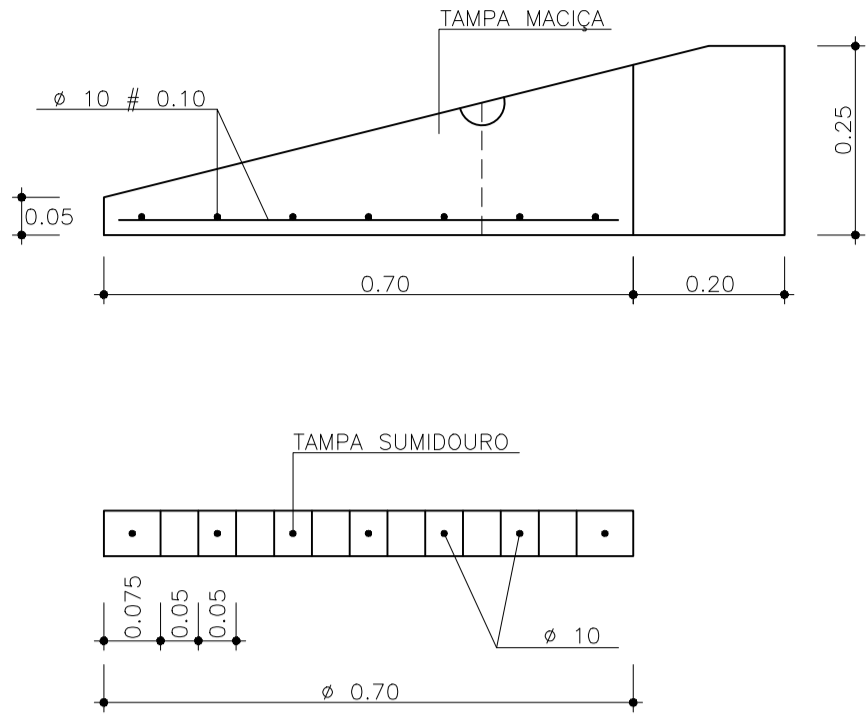
PLANTA



CORTE E-F

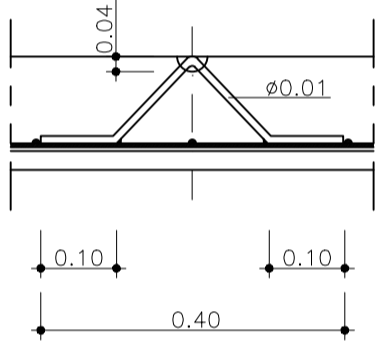
PORMENOR DAS TAMPAS

Esc:1:10



PORMENOR 1

Esc:1:5

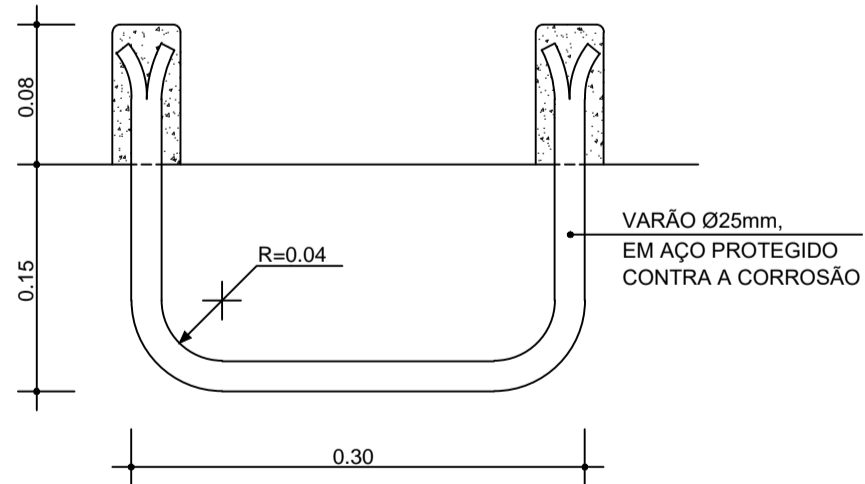


CORTE G-H

Esc:1:5

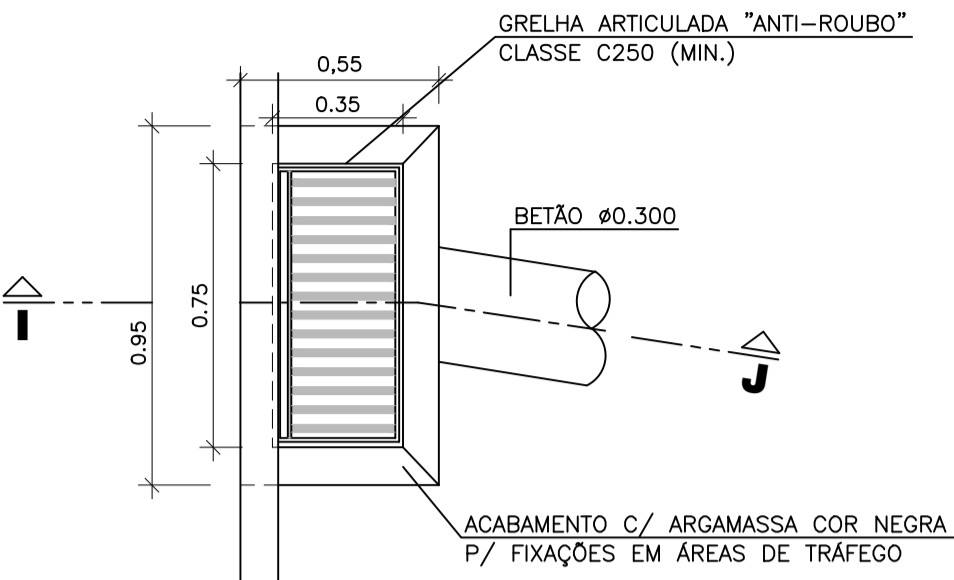
PORMENOR DOS DEGRAUS

ESC: 1/5

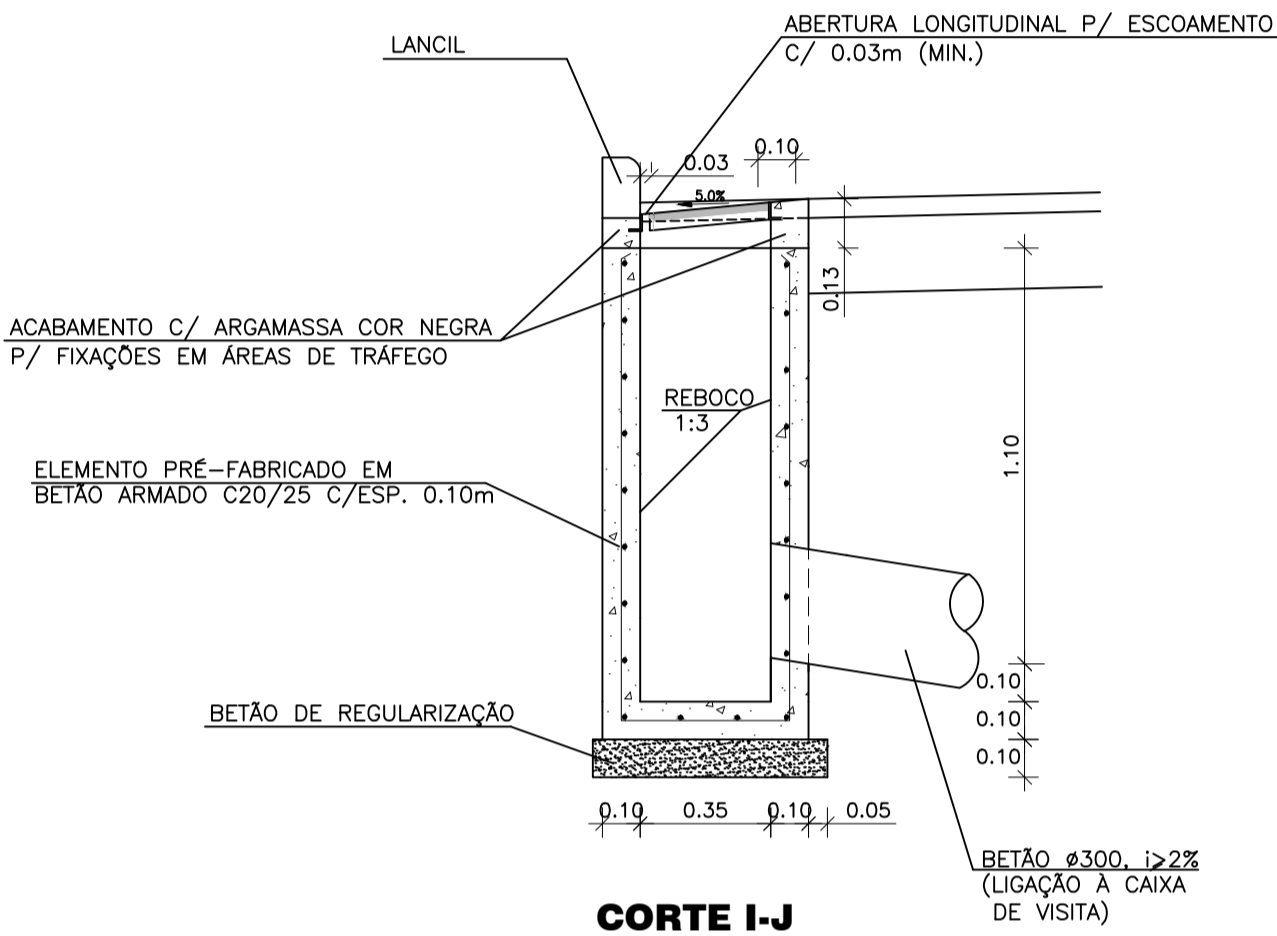


SUMIDOURO DE PAVIMENTO

ESC. 1/20



PLANTA



CORTE I-J

NOTAS:

- AS CAIXAS DE VISITA PODERÃO SER EXECUTADAS EM ANÉIS E CONE PRÉ-FABRICADOS DE BETÃO OU BETONADAS NO LOCAL;
- EM QUALQUER DOS CASOS DEVERÃO SER DEVIDAMENTE REBOCADAS E AS JUNTAS ARGAMASSADAS;
- SEMPRE QUE SE ENCONTREM EM ZONAS PAVIMENTADAS, DEVERÃO SER MUNIDAS COM TAMPAS E AROS EM FERRO FUNDIDO;
- AS CLASSES DE RESISTÊNCIA DAS TAMPAS DEVERÃO OBEDECER AO ESTABELECIDO NA NP EN124;
- SE O DIÂMETRO DO COLECTOR FOR INFERIOR A 0.80m E PARA PROFUNDIDADES ATÉ 2.50m, O DIÂMETRO INTERNO DO CORPO DAS CAIXAS DE VISITA DEVERÁ SER IGUAL A 1.00m;
- SE O DIÂMETRO DO COLECTOR ESTIVER COMPREENDIDO ENTRE 0.80 E 0.80m E PARA PROFUNDIDADES ATÉ 2.50m, O DIÂMETRO INTERNO DO CORPO DAS CAIXAS DE VISITA DEVERÁ SER IGUAL A 1.25m;
- PARA PROFUNDIDADES SUPERIORES A 2.50m, O DIÂMETRO INTERNO DO CORPO DAS CAIXAS DE VISITA DEVERÁ SER IGUAL A 1.50m;
- O CORPO DO SUMIDOURO DEVERÁ SER EXECUTADO EM ELEMENTOS PRÉ-FABRICADOS DE BETÃO ARMADO, COM ESPESSURA MÍNIMA DE 0.10m;
- O ACABAMENTO A ARGAMASSA DE COR NEGRA DO TIPO "WEBER TRAFIC" OU EQUIVALENTE, DEVERÁ SER EXECUTADO APÓS A PAVIMENTAÇÃO DA ÚLTIMA CAMADA BETUMINOSA, DEVENDO SER COLOCADO ANTERIORMENTE UM MOLDE COM DIMENSÕES EXACTAS DO LIMITE DO SUMIDOURO;
- AS GRELHAS SERÃO PRESAS COM UM EIXO DE FIXAÇÃO, DO LADO DO LANCIL;
- AS GRELHAS SERÃO, NO MÍNIMO, DA CLASSE C250, DE ACORDO COM A NP EN124

MATERIAIS:
- BETÃO C20/25
- AÇO A400NR



GOVERNO REGIONAL DOS AÇORES
SECRETARIA REGIONAL DOS TRANSPORTES E OBRAS PÚBLICAS
DIRECÇÃO REGIONAL DAS OBRAS PÚBLICAS E COMUNICAÇÕES



PROJECTOS E CONSULTORIA
DE ENGENHARIA, LDA.

Proj:
Des:
Verif:
Aprov:

CORREÇÃO DA E.R. 9-2ª NO
PORTAL DO VENTO – S. MIGUEL

Escala numérica
1/5 1/10 1/20 1/25 1/50
Escala gráfica
(m)

Subst.

Subst. por:

PROJETO DE EXECUÇÃO
DRENAGEM
CAIXAS DE VISITA E SUMIDOUROS

Número:
POVE-PE-21-05
Data:
JUN/2018
Folha:
01/01