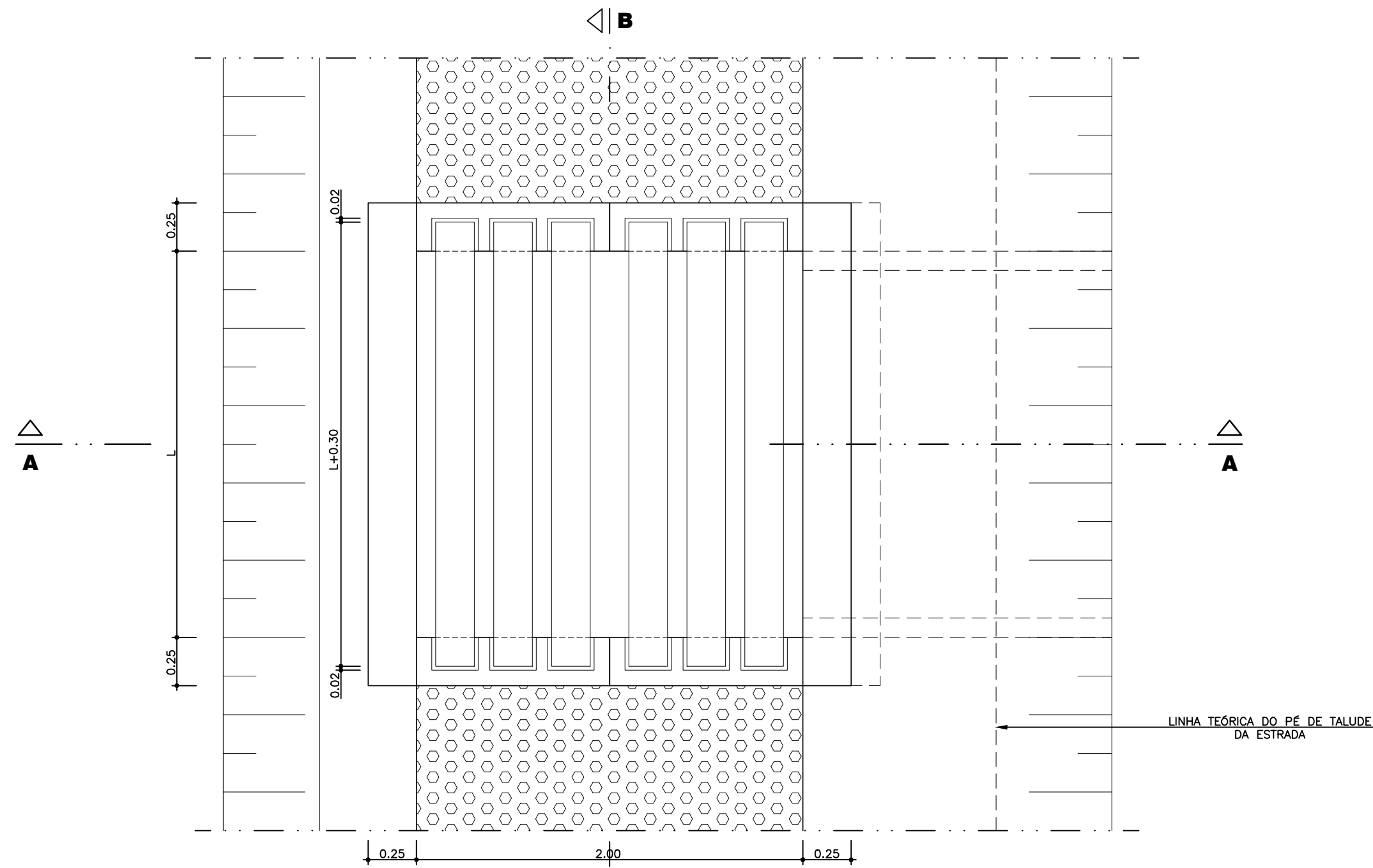
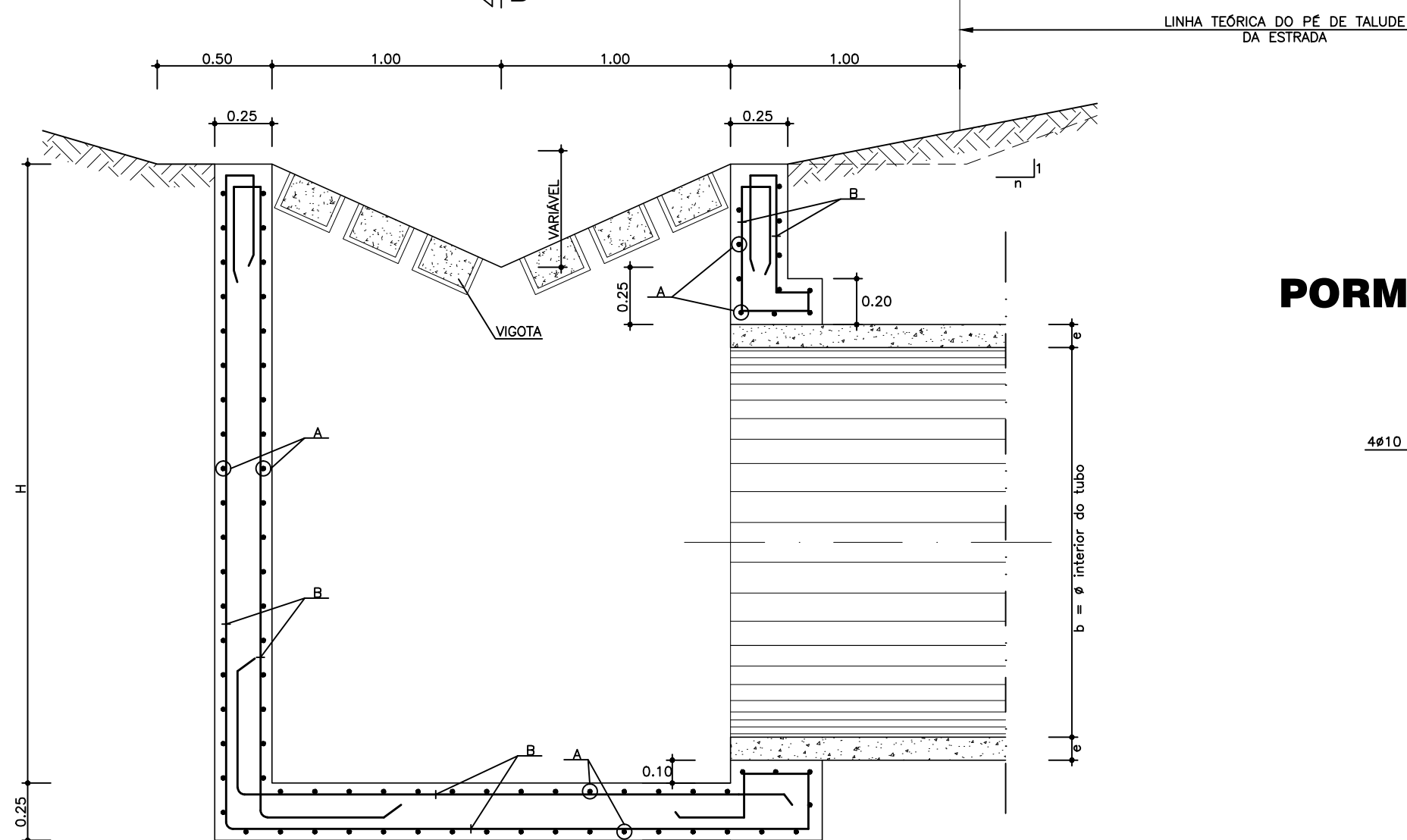


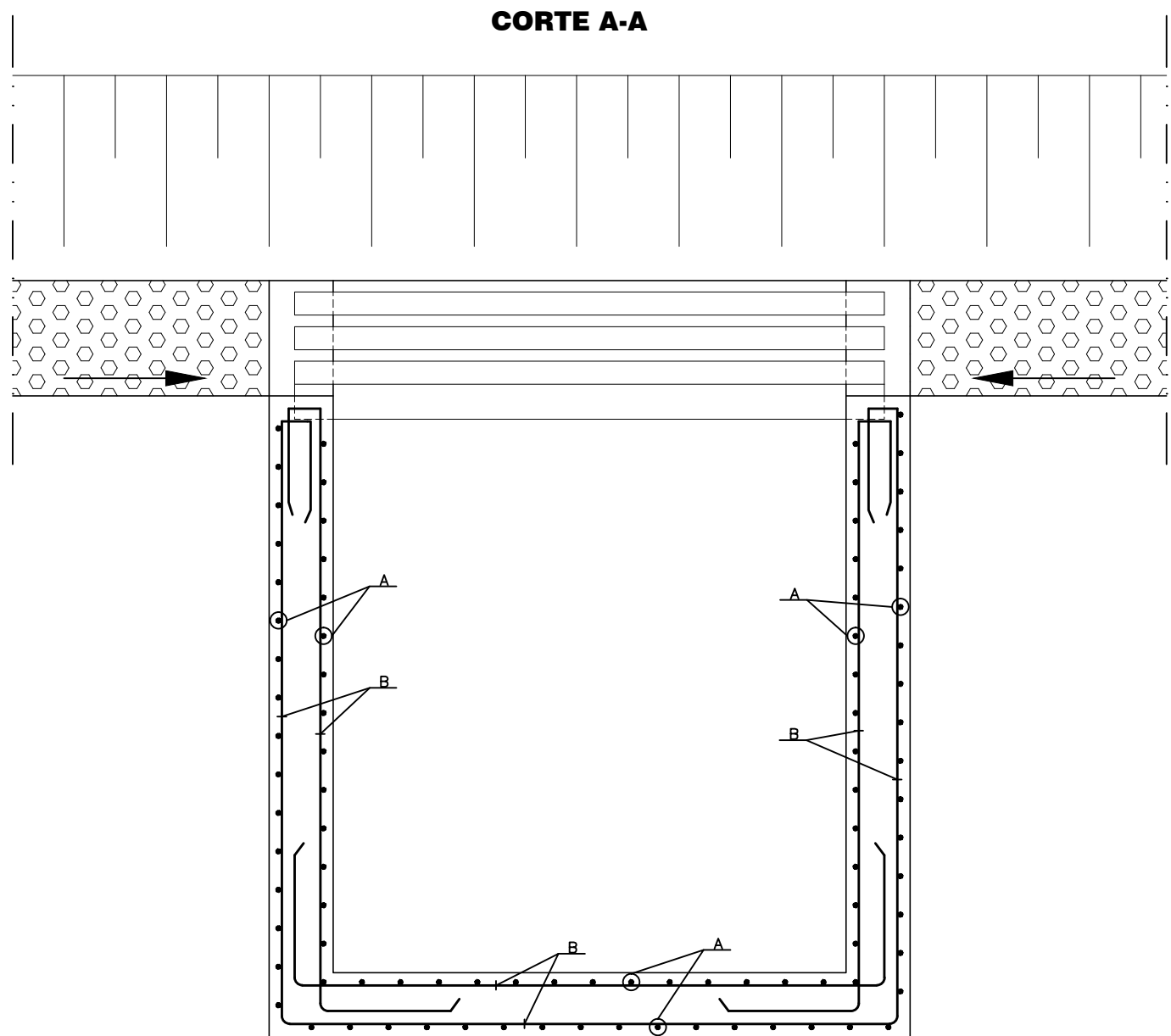
BOCA EM RECIPIENTE, COM TAMPA EM VIGOTAS DE BETÃO



PLANTA

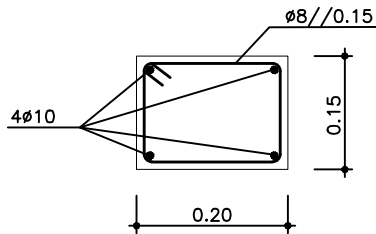


CORTE A-A



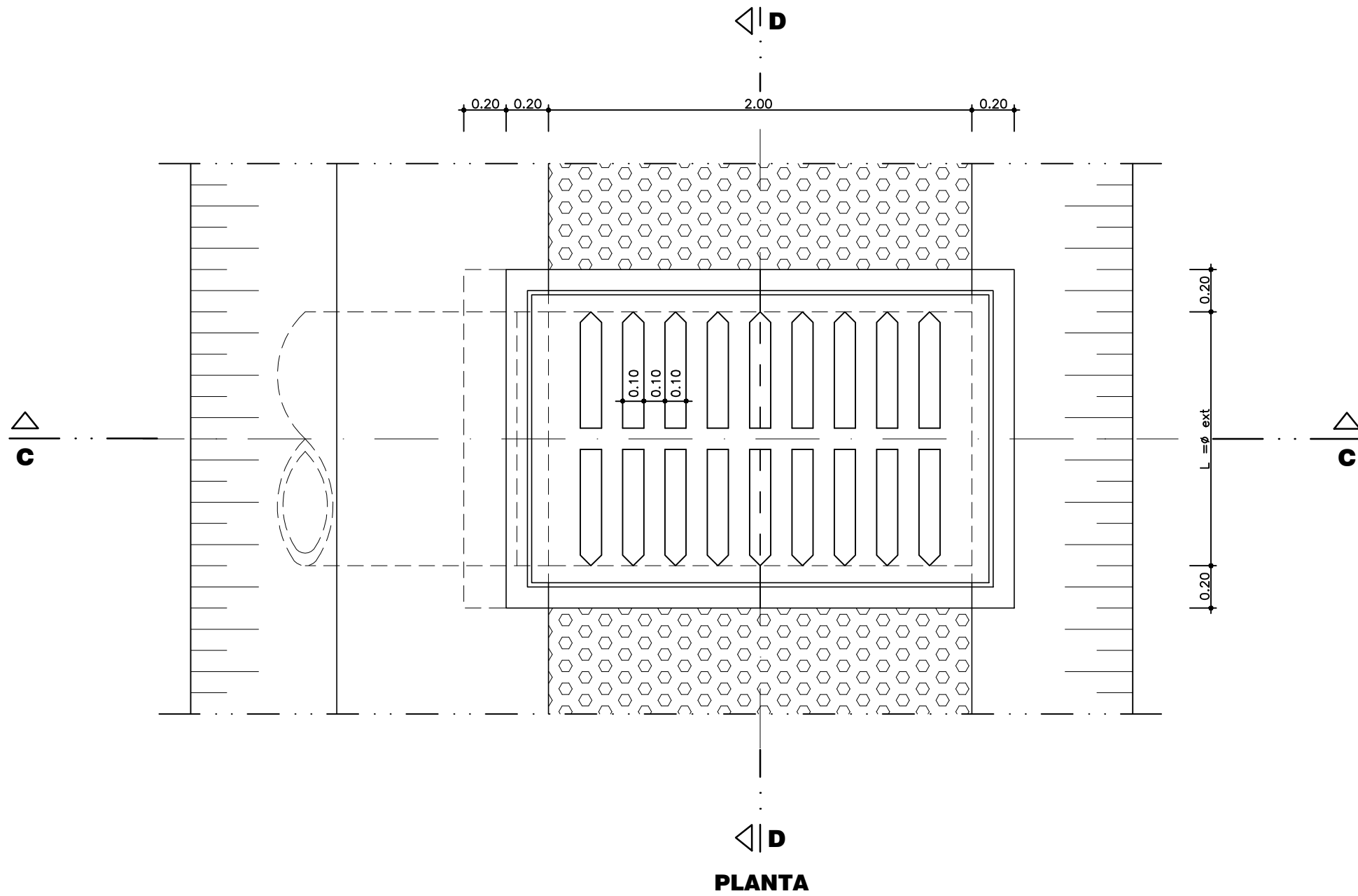
CORTE B-B

PORMENOR DA VIGOTA (ESC. 1/10)

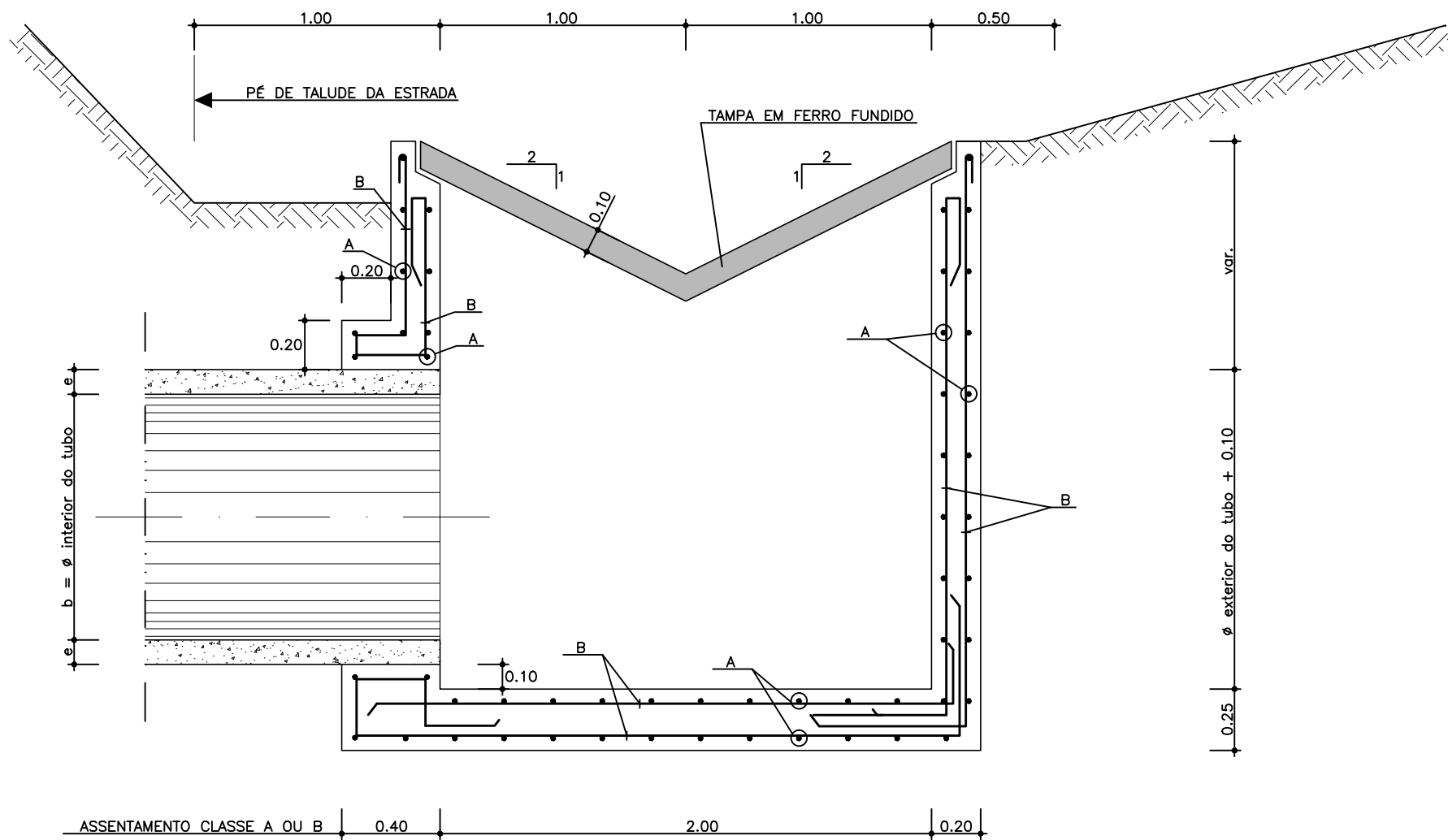


OBS:
AFASTAMENTO ENTRE VIGOTAS
Máx.=0.20
Mín.=0.10

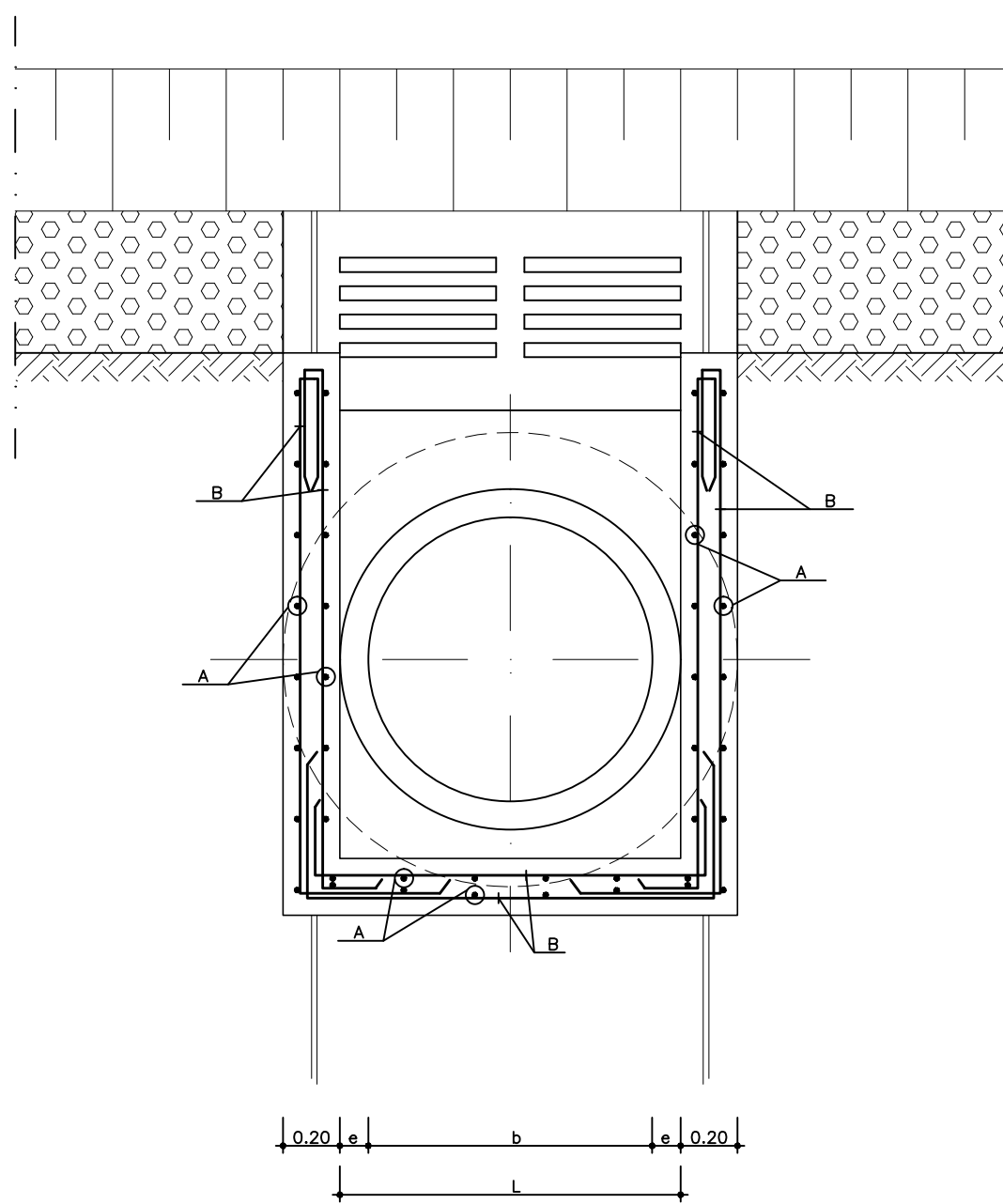
BOCA EM RECIPIENTE, COM TAMPA METÁLICA



PLANTA



CORTE C-C



CORTE D-D

L	2.00m
ALTURA DE TERRAS	H<2.50m 2.50m<H<4.00m
A	Ø12 af. 0.15 Ø12 af. 0.125
B	Ø10 af. 0.15 Ø10 af. 0.15

MATERIAIS:
BETÃO: C20 / 25
AÇO: A400NR
RECOBRIMENTO DE ARMADURAS: 0.05m

CORREÇÃO DA E.R. 9-2ª NO PORTAL DO VENTO – S. MIGUEL

Proj.	
Des.	
Verif.	
Aprov.	

Escala numérica	1/10 1/25
Escala gráfica	(m)

Subst.	
Subst. por:	

PROJETO DE EXECUÇÃO
DRENAGEM
BACIAS EM RECIPIENTE PARA
PASSAGENS HIDRÁULICAS

Número:	POVE-PE-21-03
Data:	JUN/2018
Folha:	01/01



GOVERNO REGIONAL DOS AÇORES
SECRETARIA REGIONAL DOS TRANSPORTES E OBRAS PÚBLICAS
DIRECÇÃO REGIONAL DAS OBRAS PÚBLICAS E COMUNICAÇÕES



PROJECTOS E CONSULTORIA
DE ENGENHARIA, LDA.