



Sistema Integrado de Gestão de Resíduos de Embalagens (SIGRE)

Entidade	Novo Verde — Sociedade Gestora de Resíduos de Embalagens, S. A.
Licença	<ul style="list-style-type: none"> • Despacho n.º 1402-D/2016, de 25 de novembro, licença SIGRE • Despacho n.º 2960/2016, de 26 de dezembro, extensão à RAA

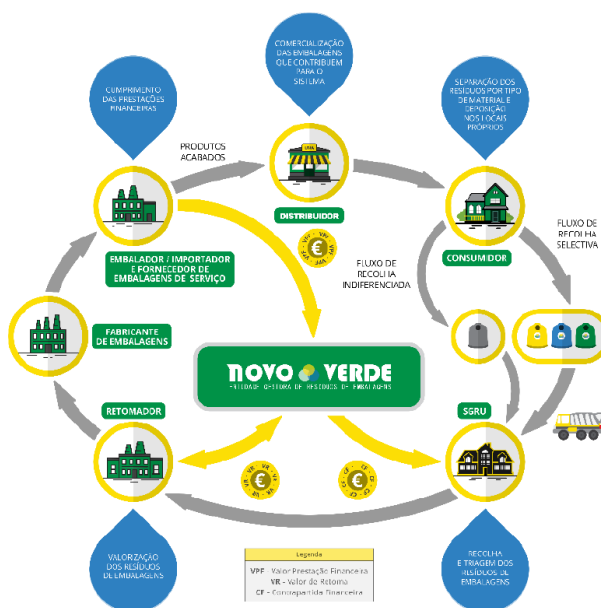
1. Rede de Recolha na RAA

Tabela 1. Sistemas de Gestão de Resíduos Urbanos dos Açores

ILHA	TITULAR	ALVARÁ OGR
Santa Maria	Centro Processamento de Resíduos (Resiaçores)	1/DRA/2016
São Miguel	MUSAMI (Ecoparque I e II)	4/DRA/2017
Terceira	Resiaçores Teramb	5/DRA/2008 4/DRA/2014
Graciosa	Centro Processamento de Resíduos (Equiambi)	11/DRA/2012
São Jorge	Centro Processamento de Resíduos (Equiambi)	2/DRA/2014
Pico	Centro Processamento de Resíduos (Resiaçores)	1/DRA/2015
Faial	Centro Processamento de Resíduos (Resiaçores)	6/DRA/2018
Flores	Centro Processamento de Resíduos (Resiaçores)	16/DRA/2017
Corvo	Centro Processamento de Resíduos (Resiaçores)	15/DRA/2017

Fonte: Informação DRA

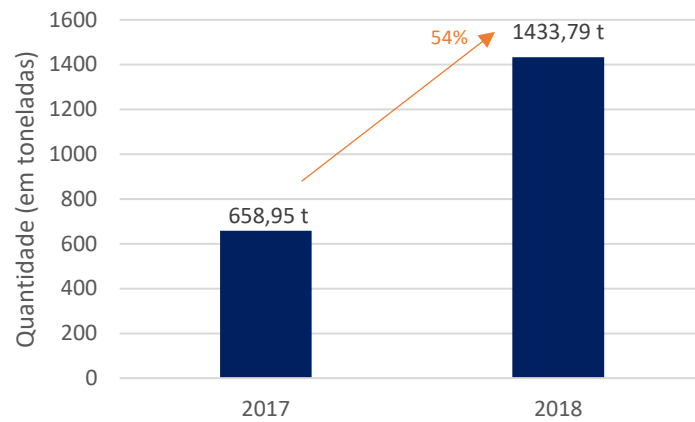
Figura 1. Esquema funcionamento de fluxos do SIGRE gerido pela Novo Verde



Fonte Relatório Novo Verde

2. Retomas

Gráfico 1. Evolução das quantidades totais retomadas dos Açores, por ano

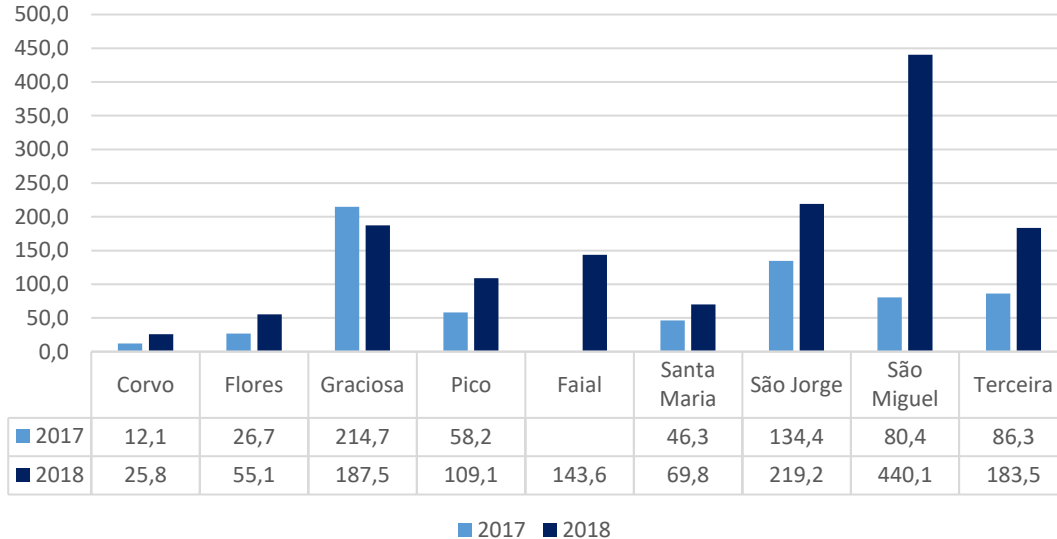


Fonte: SRIR e relatórios de atividade

Em 2018, os quantitativos de embalagens recolhidos pelos diversos SGRU da Região Autónoma dos Açores (RAA) e encaminhados para reciclagem através da Novo Verde, representaram cerca de 5,0% do total de 28592 toneladas de resíduos de embalagens geridos pela entidade.

O aumento verifica-se na ordem dos 54% na RAA de 658,95 toneladas para 1433,79 toneladas.

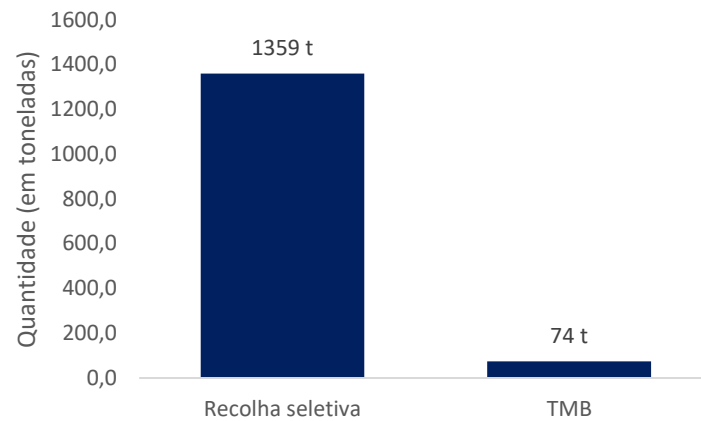
Gráfico 2. Quantidades retomadas pela Novo Verde em 2017-2018, por ilha



Fonte: SRIR e relatórios de atividade

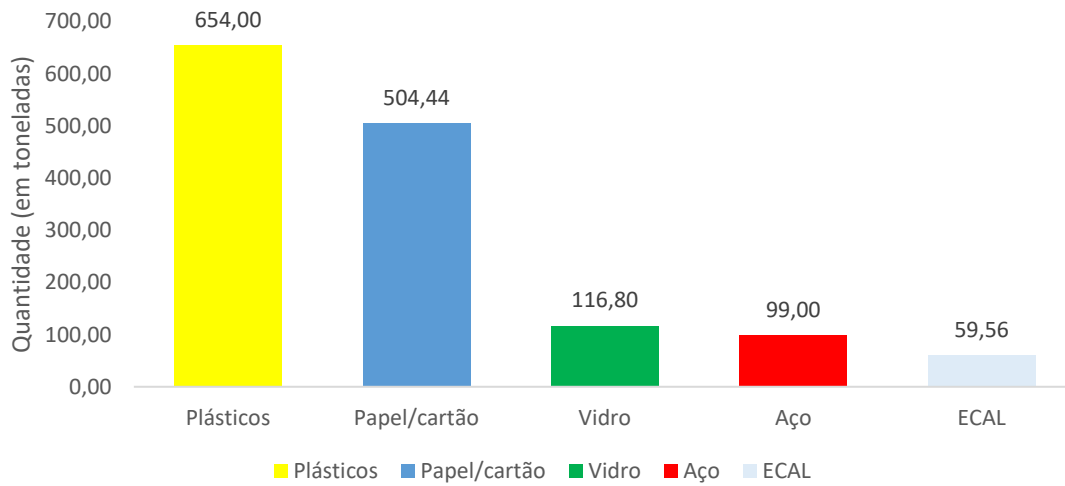
No geral, as retomas de resíduos de embalagem aumentaram na maioria dos SGRU para o ano 2018, representando cada SGRU nas seguintes percentagens: Equiambi-Graciosa (13%), Equiambi -S. Jorge (15%), MUNICIPIO DA HORTA(1%), Resiaçores-Faial (9%), Musami-São Miguel (31%), Resiaçores - Corvo (2%), Resiaçores - Flores (4%), Resiaçores - Pico (8%), Resiaçores - Santa Maria (5%) e Resiaçores - Terceira (13%).

Gráfico 3. Quantidades retomadas pela Novo Verde em 2018, por recolha seletiva e TM/TMB



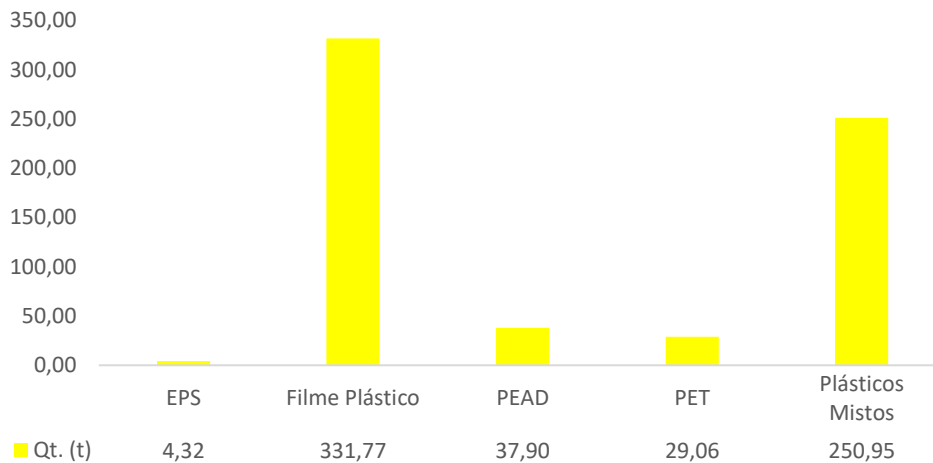
Fonte: SRIR e relatórios de atividade

Gráfico 4. Quantidades retomadas pela Novo Verde em 2018, por material



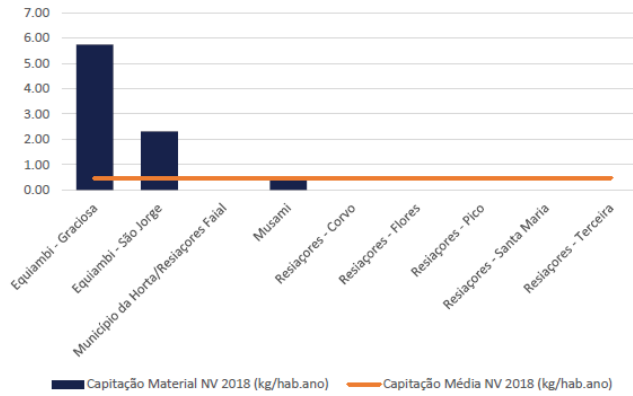
Fonte: SRIR e relatórios de atividade

Gráfico 5. Quantidades retomadas pela Novo Verde em 2018, por tipologias de plásticos



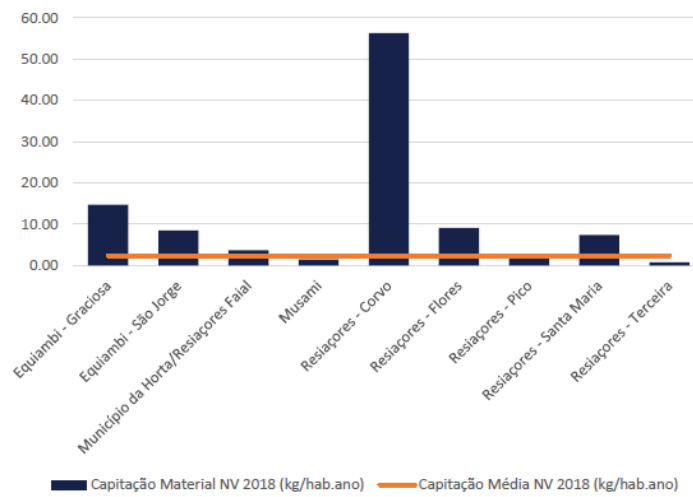
Fonte: SRIR e relatórios de atividade

Gráfico 6. Capitações Vidro – SGRU RAA



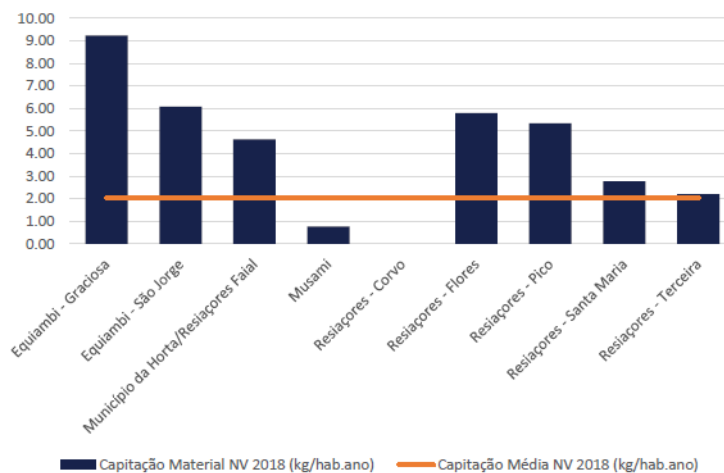
Fonte: Relatórios de atividade

Gráfico 7. Capitações Plástico– SGRU RAA



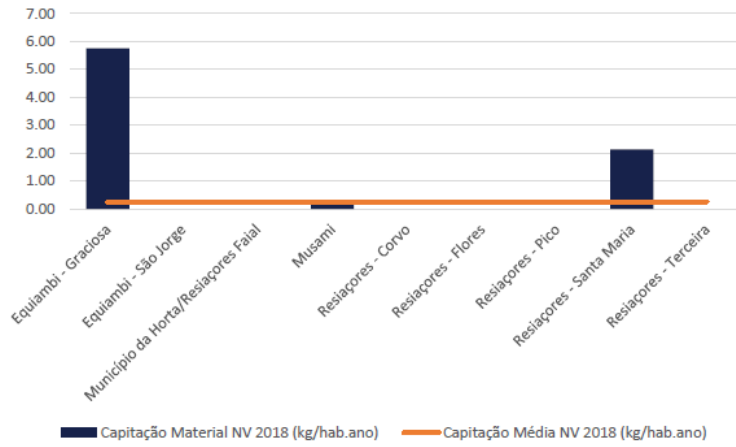
Fonte: Relatórios de atividade

Gráfico 8. Capitações Papel/cartão– SGRU RAA



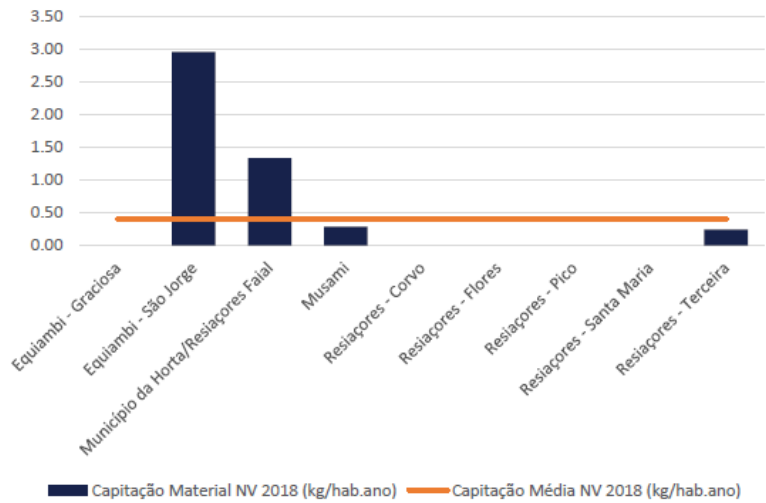
Fonte: Relatórios de atividade

Gráfico 9. Capitações ECAL– SGRU RAA



Fonte: Relatórios de atividade

Gráfico 10. Capitações Aço– SGRU RAA



Fonte: Relatórios de atividade